

# 溪墜險車17 落斷突橋大屏高

## 失疏爲人無有查追 歉致人國向飛唐 面橋長尺公百陷塌2:50午下天昨 空海水洪被疑墩橋 傷重輕人22知已

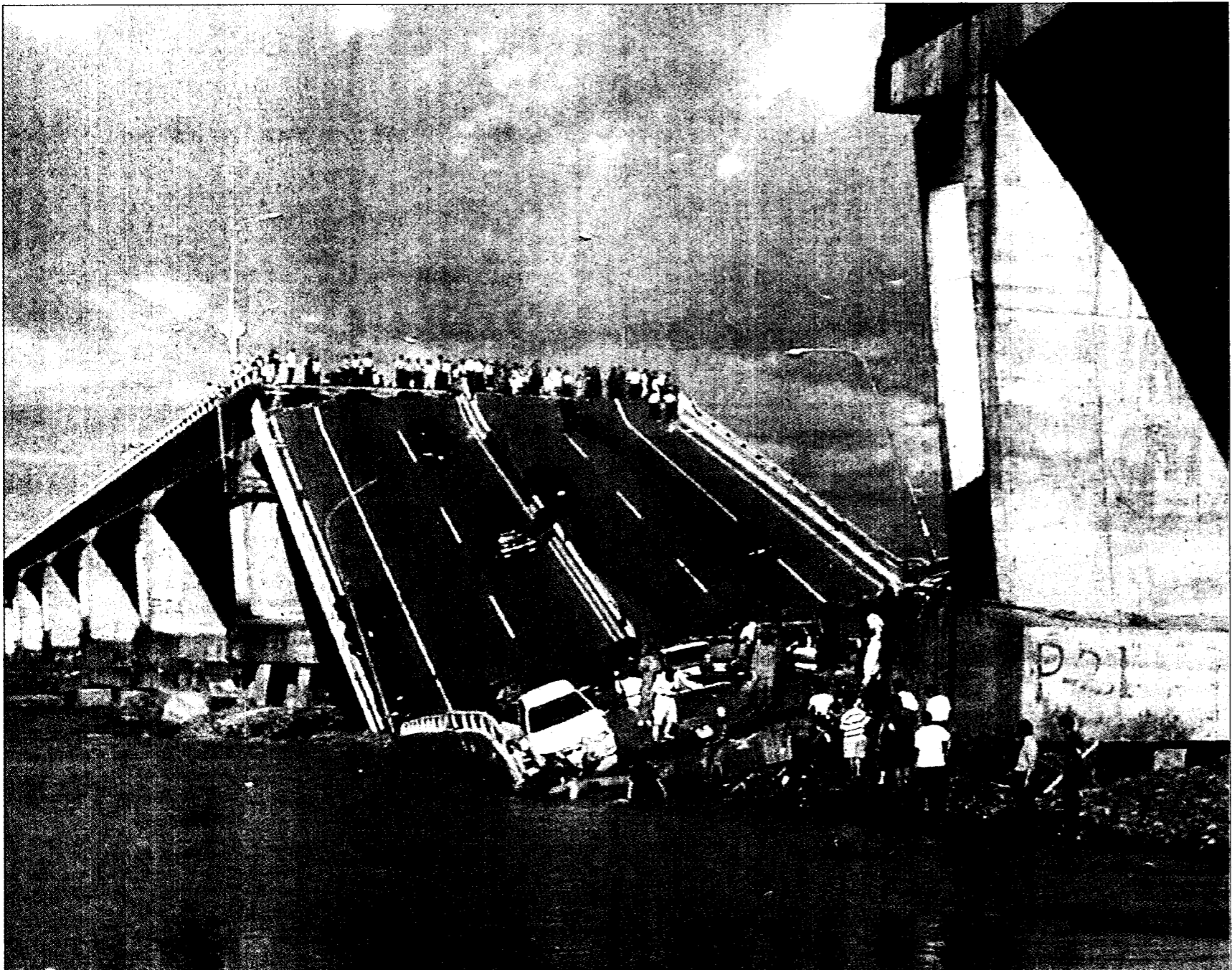
### 治政

尹案查出共犯結構  
陳總統今開記者會  
4版

### 活生

輕颯巴比倫  
海上警報發布  
6版

2 國民年金  
確定延後開辦  
5 基改食品充斥  
促進立法標示



【記者李錦環、宋耀光、陳昆福、翁慎  
／屏東報導】通車廿二年、連接高雄、  
屏東兩縣的高屏大橋昨下午二時五十分  
左右突然斷落，一百公尺長的橋面墜入  
屏東，當時正在行駛其上的十七輛汽車墜  
落，二十二名輕重傷，警方據報緊急封鎖  
大橋兩端，軍警及救難單位並動員近千人  
與兩架直升機到場救援。行政院長唐飛趕  
抵現場探視並向國人致歉，他也指示動用  
第二預備金在半年內全面修復大橋。檢方  
則派員追查有無人為疏失。

警方調查，屏東縣警局一〇勤務中心  
昨下午二時五十分接到民眾報案，火速  
趕往救援。

救難人員到達斷橋現場後，發現已有一百  
公尺長的橋面墜落溪中成一「U」形，其中近  
高橋一側的橋面整個坍塌落入河中，屏東縣側  
橋面呈現七十度傾斜伸入河床，十六輛轎  
車、一輛機車重疊七零八落散落在斷落的橋面  
上，現場一片哀號與混亂。

救難人員趕到前，已有部分渾身是血的民  
眾，互相扶持或攙扶從重創的車體中相繼爬  
出，並沿著屏東縣側傾斜的橋面爬上待援。

軍警消防人員到場後拿著擔架冒險順著陡斜  
橋面，搜尋每一輛轎車是否還有傷者，消防  
人員則分乘兩艘橡皮艇在斷橋上下游水域搜

尋是否有其他傷者，經過長達兩個多小時搜  
救，初步確定有十六輛轎車、一輛機車與二  
十二人輕重傷，傷者隨即由多輛救護車分別  
送往屏東各醫院急救。公路局稍後調派五輛  
巨型吊車，將斷落橋面上的車輛吊離。

斷橋原因，公路局和水利處人員說法不  
同。公路局說，高屏大橋斷落位置是高橋縣  
端算起由第二十二號橋墩支撐的橋面，研  
究部水利處則說，這幾年高屏溪主流河道改  
變，維修單位採取固床法施工，施工地點應  
該再往上游移，才能避免這種意外發生。

相關新聞見三、八版

險，中溪落掉些險車機汽輛七十的上其駛行正，面橋的長尺公百一落斷然突午下天昨橋大屏高的里公兩近長全  
影攝／實景陳者記 了見不，墩橋號22

7.32	值總成交 數指TAISDAQ	182.75	值總成交 數指權加	市蓮花	市高雄	市中台	市北台	日今
791.65億	238.37	3411.07億	8026.32	28°C-33°C 30%率機雨降	28°C-34°C 40%率機雨降	26°C-34°C 20%率機雨降	26°C-34°C 50%率機雨降	天氣

# 聯合報

UNITED DAILY NEWS

行政院新聞局出版事業登記證警字第001號  
中華郵政特准掛號認爲新聞紙類

創辦人 王惕吾  
發行人 王效蘭

今天三大張 每份訂價拾伍元

地址：(110)台北市忠孝東路四段五五號  
電話：(02)27681234、27601616  
採訪中心：27689036 地方新聞中心：27689297  
廣告專線：080-060-080 訂閱專線：8989 送閱專線：8980  
本報所刊文圖非經同意不得轉載

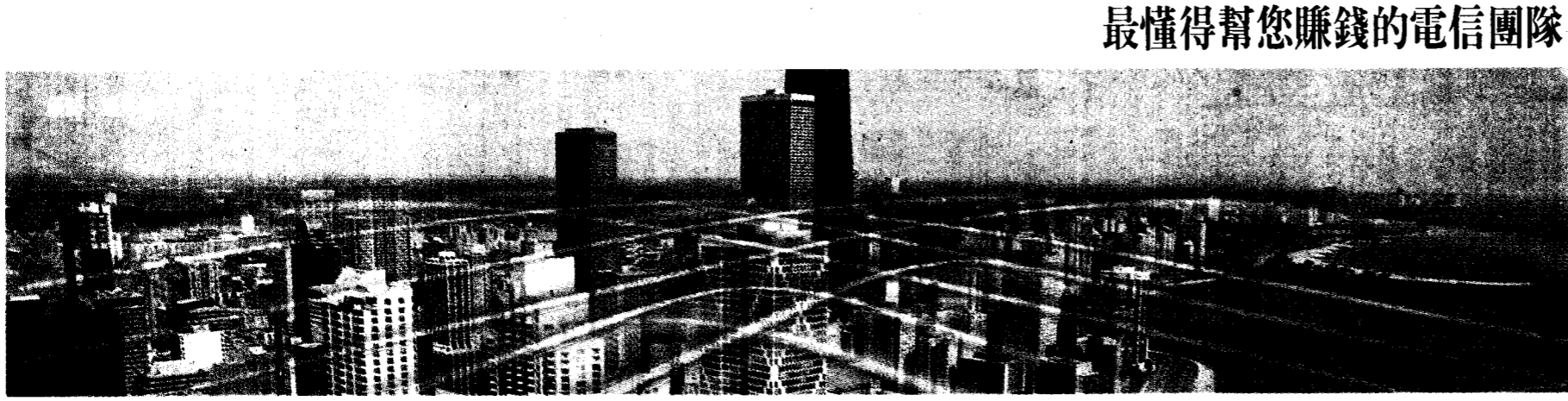
### 九月四日起陸續開課

SHANE ENGLISH SCHOOL  
專業外師師資授課  
採用100%合格教法

http://www.shane.com.tw

東湖：(02)2631-1089 三重正：(02)8982-7020  
本橋超：(02)2938-3819 板橋：(03)336-3737  
羅斯福：(02)2397-3996 竹北：(03)551-9751  
信義：(02)2351-9900 苗栗：(037)331-998  
永和中正：(02)8921-6808 台中松竹：(04)246-5918  
中興：(02)2244-8287 台中文心：(04)320-5988  
板橋三民：(02)2954-6400 彰化三民：(04)727-4828  
板橋文化：(02)8251-2376 彰化南美：(04)757-3088  
板橋實踐：(02)8951-0488 嘉義：(05)239-9928  
板橋大觀：(02)2967-4707 台南：(06)215-9508  
澳洲貴賓：(02)8285-1211 高雄民族：(07)341-9055

# 明日之星



優勢，潛藏在海底

最懂得幫您賺錢的電信團隊

大家的中華電信，現在請您入主

優勢，架構在太空

中華電信釋股民營化，將擺脫重重束縛，以雄厚的實力、傲人的市場成績、更大的經營彈性與效率，主動出擊，創造利潤；更可掌握世界趨勢，將事業推向國際舞台。今天，中華電信是國內電信業的龍頭；明天它將是世界電信舞台的明星！

**強勢業績 優勢獲利...**

國內唯一提供全方位電信服務的公司，單單HiNet用戶即突破170萬戶，為國內最大的ISP，市話用戶數達1,238萬戶，88年度每股稅後盈餘更高達5.36元。

**資源雄厚 苦勞待發...**

擁有2,500多位博碩的電信專業人才，人員優秀且經驗豐富。全區200多個營業據點，服務完整。遍及全區的光纖電纜、2萬8千多條國際直達電路、7個通訊衛星、32條國際海纜、4016座行動電話基地台，通訊網路資源完整。擁有國內唯一全區雙頻及網路寬頻架構優勢。

**佈局未來 無限可能...**

因應全球通訊事業高度成長，我們預計12月將在美國掛牌上市。在21世紀跨媒體融合趨勢中，唯有中華電信可快速整合相關網路功能，朝向國際級的電信事業大步邁進。



## 中華電信股份有限公司

溝通人間情 連接世界心

http://www.cht.com.tw http://www.hinet.net