

聯合報

UNITED DAILY NEWS
香揚王 人行發
元五十四月每 半張大三天今
號壹貳捌柒第
號五七〇字報台版內證記登部政內
號四九五第字台政郵華中
號五五五段四路學忠市北台地
(上同址) 廠刷印報本：者印承
九六一二八七... 六二一八七機 總
七九二九八七組原通六三〇九八七組訪址
六三〇六七七組告廣〇八二九八七組訂
號九〇二六三市北台第〇〇七七號機電

北越在溪生地區 建新飛彈發射場

美昨向四方軍委會抗議 聲言將採取報復性行動

【美聯社西貢廿三日電】美國代表團星期五，已有證據，證實北越在溪生地區內建新飛彈發射場，並揚言將採取報復性行動。美代表團發言人表示，北越在溪生地區建新飛彈發射場，是違反一九七三年巴黎協定之行為，美代表團將採取必要之報復性行動。美代表團發言人表示，北越在溪生地區建新飛彈發射場，是違反一九七三年巴黎協定之行為，美代表團將採取必要之報復性行動。

沈劍虹大使 將返國述職

廿六日可返抵台

【本報駐華盛頓特約記者廿三日專電】我國駐華盛頓大使沈劍虹，將於廿五日離美返國述職。沈大使此次返國述職，將向政府報告其在華盛頓工作之經過及對華盛頓局勢之觀察。沈大使預計將於廿六日返抵台北。

日希望維持 中日間空航

大平昨再表示

【中央社東京廿三日專電】日本外相大平正芳，昨日在東京表示，日本希望維持中日間之空航。大平表示，日本與中國間之空航，對兩國間之經濟與文化交流，均有極大之貢獻。日本將繼續努力，以維持中日間之空航。

周匪恩來行蹤 各方揣測紛紛

各方揣測紛紛

【法新社香港廿三日專電】周恩來在經過二十四年的流亡後，其行蹤各方揣測紛紛。據悉，周恩來目前仍在香港，但其具體行蹤及未來動向，各方均有不同之揣測。周恩來之行蹤，一直受到各方之密切關注。

共黨拒釋在寮戰俘 四方會議決裂

釋俘工作今將無法進行

【中央社西貢廿三日專電】四方會議因共黨拒絕釋放寮戰俘，會議已告決裂。四方會議原定於今日繼續進行，但由於共黨拒絕釋放寮戰俘，會議無法進行。四方會議之決裂，顯示了各方在戰俘問題上之分歧。

亞太理事會 將延期召開

將延期召開

【路透社倫敦廿三日專電】亞太理事會原定於今日召開，但由於各方意見不一，會議將延期召開。亞太理事會之延期，顯示了各方在理事會組成及運作問題上之分歧。

波蘭督監人 站察觀出退

站察觀出退

【路透社西貢廿三日專電】波蘭督監人今日在寮戰俘營視察，隨即退出。波蘭督監人之視察，引起了各方之關注。波蘭督監人之退出，顯示了各方在寮戰俘問題上之分歧。



向和一中圖。濟接送運法設正國美，實物需必活生乏缺重嚴情高
(片真傳社聯美) • 米國美的到運近新包袋為者視注所

徵地

讓土地荒廢，還得徵空地稅，實在划不來，何不讓一羣標準人才，為您規劃，為您設計，共同創造最理想的事業，使地盡其利。

只要您願意提供下列土地，我們的合作，一定成功！

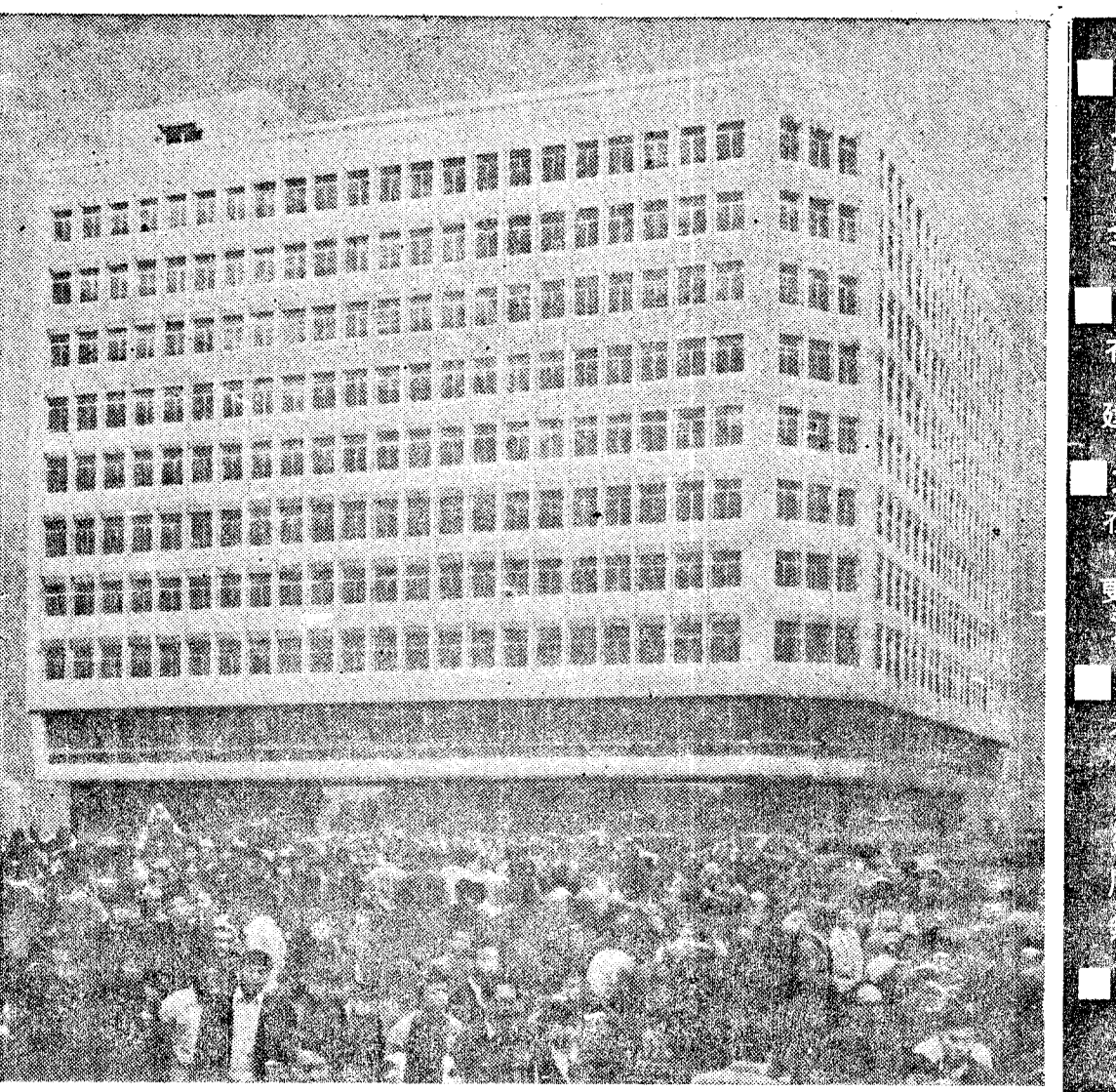
- 300坪左右——位台北市可興建高樓大廈
- 1,000~3,000坪——位台北市可發展高樓之新社區
- 5,000坪以上——位台北近郊例如北投、士林、永和、中和等地。

標準的「誠」+標準的「合作觀念」
+標準的「人才結構」
=標準的「成功」

企劃與組織最堅強的——
標準建設事業股份有限公司
STANDARD
台北市四維路34號二、三樓
TEL: 727026-787297-754075

人潮湧向 六福西門大樓

事實證明 這是經營餐廳、夜總會、保齡球館及百貨商場的最佳場所



各層剖析圖

| | |
|----|----------|
| 屋頂 | 屋頂遊樂園 |
| 10 | 夜總會或西餐廳 |
| 9 | 舞廳或餐廳 |
| 8 | 辦公廳或餐廳 |
| 7 | 辦公廳或展覽商場 |
| 6 | 辦公廳或展覽商場 |
| 5 | 辦公廳或展覽商場 |
| 4 | 餐廳 |
| 3 | 百貨商店或餐廳 |
| 2 | 百貨商店 |
| 1 | 百貨商店 |
| B1 | 保齡球館 |
| B2 | 停車場 |

每層526坪
全棟分層分戶出售
歡迎現場洽購

服務專線：
374734
374736
546247
547949

50萬買一座西門町店面

40%長期低利貸款

請來參觀商店展示屋

投資興建：六福實業股份有限公司
監造：天使飯店
廣告企劃：立強建設有限公司
銷售代理：台北房屋服務中心有限公司

- 西門商業城
昆明街、武昌街、漢口街及西寧南路所圍成的2,620坪地六福西門大樓，新光、國泰、亞泥大樓、四棟大樓毗鄰比鄰，構成全國唯一的商業大城。
- 全國最大觀光購物的遊樂中心
在此商業城中購物、或遊憩或進餐小飲，人人各取所需各得所好，俟四棟大樓興建完成，繁華景象，必可想見。
- 地利造鉅富
在此特區，寸土萬金，將是明日萬商雲集，行人集萃，不但每日擁有最大的消費量，更是增值最快、最高、最具投資價值的黃金屋。
- 堂皇的建築
本大樓全部採用彩色鋁門窗及彩色玻璃，四部1.5人份日立電梯，一至二樓設有自動扶梯二部，使二樓商店成爲一樓的延續，全棟採用水冷式中央系統，九、十層採用預力樑結構260餘坪，爲無柱空間，氣派豪華寬敞。
- 現代化的停車場
地下第二層570坪全部爲停車場，並設有電動汽車專用升降梯進出方便。