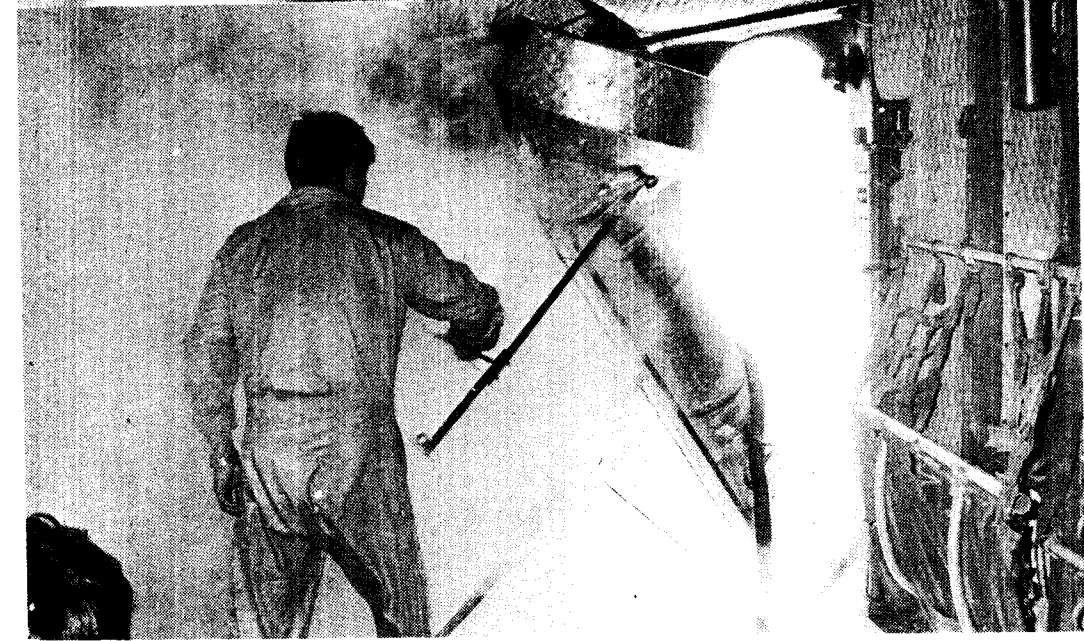


「雲種」尋找區山帶一游上溪店新在正「雨空中」架兩：上圖
(攝謝陳者記報本)。下來就水雨，下齊冰乾與水體：下圖

雨布雲行師雨代現



今天才能全部測出量來。空軍氣象人員報告，雲種飛機在雲層中飛行，雲層高度約在三千公尺以上，雲層厚度約在五百公尺以上，雲層高度約在三千公尺以上，雲層厚度約在五百公尺以上，雲層高度約在三千公尺以上，雲層厚度約在五百公尺以上。

雨造工人施實隊聯象氣軍空

霖甘降昨空上來烏林坪

大不量雨落想理不勢風層雲

【本報訊】經過兩週多雨，新店區一帶山雨，雲層高度約在三千公尺以上，雲層厚度約在五百公尺以上，雲層高度約在三千公尺以上，雲層厚度約在五百公尺以上。

受熱帶性海洋氣團的影響 台灣各地將出現雷雨

【本報訊】昨日本地地區由於太平洋高壓的影響，東風增強，雨量驟減；中南部地區則受熱帶性海洋氣團的影響，雨量又增加。據氣象局表示，中南部地區雨量較多，下午二時至四時，中南部地區雨量較多，下午二時至四時，中南部地區雨量較多。

北市近日如無大雨 仍將繼續實施 分區定時供水

【本報訊】台北市自來水事業處昨日表示，除非這兩天有大雨，否則將繼續實施分區定時供水。目前台北市自來水事業處正密切注意天氣變化，並已做好各項供水準備工作。

行政院新聞局出版事業登記證局登字第〇三三號
中華民國七十六年八月六日
本報地址：台北市中正路一四九號
電話：(02) 2311-1111
零售每份三元五角 每月七十五元

MIN SHENG PAO
成必王 人行發
號零柒壹第
號五五段四路東忠市北台：址地
版刷印報合聯：者印承
總機：7681234
訂機：7663159
廣告：7662176
電話：7681234
編輯部：7681234
號43-79市北台箱郵2161號掛報電

世界性產品
WESPE CANTON
各高級牛仔專售店均售

春輝建設開發有限公司
海陸建設股份有限公司
復興南路一段127-131號
專線 7818018 ~ 9-774617

- 面臨40米8線道的復興南路。
- 19層玻璃帷幕加藝術線條住美觀、壯觀。
- 寬闊少有、面寬170尺。
- 一樓全為落地透明玻璃，氣派非凡。
- 315坪視野廣闊大門廳。
- 每層樓設直達式郵遞系統。
- 一樓特選高格調銀行及航空公司。
- 美式遙控車庫門。
- 中央防火、防盜系統。
- 預留多處電報及電話插座位置。
- 5千萬元之庭院。
- 室內無柱、增加使用面積。
- 使用四部 OTIS 名牌電梯。
- 一樓牆面、通道及電梯間，貼義大利小口拼花玉石、高貴無比。

南京東路三段七層雙拼純住宅

- 南北座向，四房二廳雙衛。
- 43、57坪格局方正。
- 每戶設有電視對講機。
- 外國進口壁紙、名牌電器。
- AMERICAN STANDARD 浴廁。
- 藝術園牆、屋頂花園。
- 30%貸款15期輕款。
- 贈送高級全套不銹鋼廚具。
- 每晚9時以前歡迎現場參觀。

洽詢專線 / 7117713

爸爸，您真偉大！
今夏您讓我們全家在大同水上樂園擁有一處溫馨快樂的家園——重陽樂園新城
啊，爸爸，我們感謝您！

廣告企劃 / 康陽建設企業股份有限公司
業務企劃 / 康陽建設企業股份有限公司
地址 / 南京東路一段24號四樓
電話 / 563-6151 (六線)

接待中心：板橋雙十路二段20號
大同水上樂園旁

本新城是中和地區規劃最完美，最大的三千戶大社區

- 1. 社區內有商場、攤位購物中心的規劃，做生意，錢財滾滾而來。
- 2. 有機車停車場，住家方便，不愁機車無處放。
- 3. 緊臨國家萬坪公園，環境優美，地段好。
- 4. 積穗幼稚園、積穗國小，就在旁邊，朗朗讀書聲可聞。
- 5. 交通方便，四通八達每3分鐘就有一班車。
- 6. 僅付8萬元即可買一戶，並有15年低利貸款，買比租便宜。

請洽— (聯繫 307-201) (板橋公車 5號) (台北客運 10號) (公路局板橋~基隆、汐止) 均在員山派出所下車
工地 / 中和連城路員山路口
電話 / 9621869-70
投資興建 / 瑞安建設有限公司
(本公司與四海工專建設合作)

近台大、豪華、高級、雙併七層別墅

- 雙併七層、南北座向、戶戶採光。
- 坪數：42-47坪。四房、三廳、雙衛、戶戶套房。
- 地毯、壁紙、發色鋁窗、金屬花門、不銹鋼廚具、美國標準牌(American Standard)浴廁設備。
- 近台大、鬧中取靜、停車方便、風景絕佳。
- 市場、學校、公車數十線、三軍總醫院就在隔壁。
- 公共分攤最少、每戶2坪餘、實坪實價。
- 大戶氣派、豪華享受。
- 面臨15米路、旁8米巷，後有小溪。

開宇建設股份有限公司
地址：台北市仁愛路4段50號(華美大廈2樓)
工地：台北市汀州路786號(東南亞電影院對面)
服務專線：7055155 ~ 9 (5線)

每坪自備款7千元起
3房2廳雙衛
雙拼式正房雙衛
南北座向，房房有窗
一樓附設庭院、園牆
地下室設免費機車停車場
備有欣欣天然瓦斯

每戶贈送
隔間、壁紙、舒美地毯
落地鏡門窗、紗窗、紗簾
廚具、不銹鋼廚具

60%
15年銀行貸款

7074621
7074641

文化路二段旁、松江街口
黃金店面·理想住家

本商城三面環街是文化路僅有的絕佳地點，店舖部份已在公開當日被搶購一空，再因環境優越，學校市場都在附近，住家部份亦於推出短短三週內完全售罄，為應向購者要求，特推出原保留之最佳黃金店面及理想住家數戶，請速訂立即早預購以免向隅。

水源最足絕不缺水

康莊金蘭華廈

- 建坪39-44坪大小住戶。
- 鋼骨結構，自由自建，空氣流通。
- 附設浴室、壁紙、地毯、大理石、廚具、金屬花門、燈具、窗簾、樓梯門。

地址：中山北路六段、中十六路
交通：聯發220土庫國小下車

康莊建設公司
廣告企劃：康陽建設公司
服務電話：8715931、3926813 ~ 4

創 9萬元買一戶

首創自來水大社區。
● 學校、車站、市場近。
● 四方隔局，正座南北向。
● 青山綠水，環境優美。
● 戶數有限，買者從速。

服務專線 / 6413002
9244252

21萬買23坪
林森北路、長安東路口

林森大樓

永瑋百貨關係企業
投資興建：永新建設股份有限公司
綜合規劃：5634520、5619141

康莊金蘭華廈

地址：中山北路六段、中十六路
交通：聯發220土庫國小下車

康莊建設公司
廣告企劃：康陽建設公司
服務電話：8715931、3926813 ~ 4

創中、永和最低價

四樓每坪自備8400元起
立可交屋

- 歡迎買品比較、應需可異
- 環境清幽、道路寬闊
- 交通方便、坐車不怕沒位子
- 2分鐘到樂美
- 聯發254起點，另有241、248、309
- 309台北客運(9)紅牌電信新村站

15年銀行貸款

地址：中和東平路秀華街
服務電話：8428934、9422057