

經濟日報

ECONOMIC DAILY NEWS
吾情王人行發

社址：台北市忠孝東路四段五五號 城中區郵局掛號：台電字第一〇一七號 電話掛號：二二〇〇號
中華民國郵政特准掛號認爲新聞紙類 登記證：警字第一〇一七號
承印者：聯合報印刷廠 今天出版二張 每份零售：台幣一元五角 每月七十五元

號 玖 伍 玖 肆 第
訂 閱 處
電 話：7682161-9
7676148
7676113
7676207
7676215
7654754
工 商 部 經 理 部
工 商 部 經 理 部

售 127坪~491坪

- 八德路三段合興商場
- 僅餘二層
- 地面、地下停車場，可停60輛以上

台資大樓

台資公司
電話：721-0333(十線)

職訓金將減半復徵 特困難業行另辦

【本報訊】據悉，行政院財政局已原則同意，職業訓練金按五折復徵，特困難業則由經濟部特准，另行從優辦理。

職業訓練金自六十二年二月全面停徵，至今已有一年多。據了解，財政部長已原則同意，職業訓練金按五折復徵，特困難業則由經濟部特准，另行從優辦理。

職業訓練金自六十二年二月全面停徵，至今已有一年多。據了解，財政部長已原則同意，職業訓練金按五折復徵，特困難業則由經濟部特准，另行從優辦理。

工業局將助合板業 提高原木貸款額度

【本報訊】經濟部工業局將協助合板業，提高原木貸款額度，以資救濟。

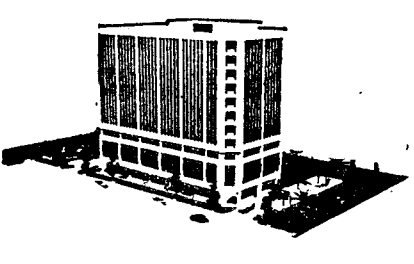
合板業代表昨(九)日特至工業局，陳述該業目前面臨之困難，請求工業局以合板業所提困難，對其要求提高原木貸款額度之請，認爲「苦練經商」，市場已趨好轉，應先準備充分資料，具呈正當理由，故已要求合板業先行統計出當前進口原木數量及實際需要量之多寡，該局

台資大樓

合板業代表昨(九)日特至工業局，陳述該業目前面臨之困難，請求工業局以合板業所提困難，對其要求提高原木貸款額度之請，認爲「苦練經商」，市場已趨好轉，應先準備充分資料，具呈正當理由，故已要求合板業先行統計出當前進口原木數量及實際需要量之多寡，該局

遷

座落在林森北路與
長安東路交口的
永新林森大樓今天公開。
歡迎您來，
和我們共享林森北路
三十年來的繁榮成果！



今天公開

永新林森大樓

承辦：永新股份有限公司

暑期青年學生組

凡高中以上在學男女青年皆可報名

全國第一屆呼拉圈邀請賽

企劃 宏泰建設股份有限公司
電話：771-3133(六線)

比賽時間：65年7月18日上午10點

比賽地點：板橋花園城

參加辦法：
①報名手續：以貼妥裁角印花之明信片，上寫明姓名、性別、年齡、住址，郵寄台北市南京東路三段215號二樓宏泰建設股份有限公司企劃課收。
②報名截止日期：65年7月13日(以郵戳爲憑)
③參加資格：凡對呼拉圈運動有興趣者，不分男女老幼皆可報名。

比賽方式：
①現場配合音樂節奏，搖曳呼拉圈，以不落地而持久者爲優勝
②比賽區分爲初賽、複賽、決賽

獎品：
※一般個人組：
①紀念獎：凡參加者，可得紀念獎乙份。
②進級獎：凡由初賽進入複賽與複賽進入決賽者各得進級獎乙份。
③優勝獎：第一名三洋彩色電視機乙台、獎狀、獎牌各乙面。
第二名三洋冷氣機乙台、獎狀、獎牌各乙面。
第三名三洋電冰箱乙台、獎狀、獎牌各乙面。
※青年學生組：
獎品：第一名 獎學金10000元
第二名 獎學金5000元
第三名 獎學金3000元
四~九名，獎學金500元

示範表演：禮邀名影歌星，現場頒獎，並示範呼拉圈技術表演。

介紹您幾幢 世界水準的住宅大廈

在歐美各國及日本，住宅愈來愈往高處發展，樓高60層，已經是很平常的了。國內；由於事實的需要，也正在邁向超高层住宅建築。以下介紹您三幢都是一時代之傑作的住宅大廈：

湖濱大道公寓 美芝加哥
特點：●密斯·范德羅設計，由兩座有相同外型和規劃，同爲26層高度的大廈組合而成。
●爲世界上最重要的住宅大廈經典作。

蘇南堤住宅計劃 美費城
特點：●華裔名建築師貝聿銘設計，主要由三幢34層大廈及隣接的一些1819年老建物組合而成，並有道路、公園等設計，具有住宅、大廈與社區等功能。

馬連拿城市大廈 美芝加哥
特點：●貝德連·高登堡所設計，整幢建築由兩座雙層圓塔式建築相連而成，樓高60層，580呎，擁有900個住戶，能容納4000人居住，並可供做辦公室、電視台、醫院……係一目標功能大廈。

請您期待，敦化南路即將出現一幢國內邁向世界水準的大廈

策劃興建 / 康橋建設事業股份有限公司
廣告企劃 / 北屋廣告事業股份有限公司
業務企劃 / 台北房屋服務股份有限公司
台北市南京東路二段82號成功大樓8樓
服務專線：5614234(十線)

綻放在錦繡大地的奇葩

今日公開

每坪自備款 19,600

服務專線：721-0333

金都大廈

處處讓您意想不到
精美說明書備索

地點：南京東路四段169~173號
環境：附近有體育場、棒球場及音樂活動中心、國際機場亦近在咫尺
層數：地下室一層，地上十二層
坪數：28.44~39.22坪
每坪自備款：19,600元起

廣告製作·業務企劃
八方建設股份有限公司
台北市忠孝東路四段130號(龍門大廈三樓)