

# 經濟日報

ECONOMIC DAILY NEWS  
 吾揚王人行!  
 號玖貳貳叁第  
 元五十七月經 張大三日今  
 號555內4路東孝忠市北台：址  
 1之號 123街后龍市北台：處  
 印承廠刷印報合聯：廠工  
 總機：768216  
 報：7676  
 告：7676  
 訂：7676  
 電：7654  
 話：3612

## 蔣院長昨指示投資方向 將以發展精密工業為主

【本報訊】行政院長蔣經國昨日在行政院會議上，指示今後工業發展的方向，將以發展精密工業為主，對外投資應有所選擇，以有益國內經濟發展者為優先。

蔣院長在會中出席的立法委員們的問題時表示，政府在六十六年度中央預算中，將以發展精密工業為重點，並增加對精密工業的投資。蔣院長說，本預算，是政府以發展精密工業為重點，經多次研究後才提出的，可以在最近負責完成，政府編列預算的方針，應加以調整。

蔣院長說，本預算，是政府以發展精密工業為重點，經多次研究後才提出的，可以在最近負責完成，政府編列預算的方針，應加以調整。

## 部計畫興建大型煉鋼廠 預定三年完成 年產電積鋼三萬噸

【本報訊】經濟部計畫興建大型煉鋼廠，預定三年完成，年產電積鋼三萬噸。張光世說，目前的煉鋼工業，台金公司可以老法煉製，年產量一萬多噸，而國內市場需要，每年約達四萬噸，將來年產三萬噸的大型鋼廠完成後，足可供國內需要。

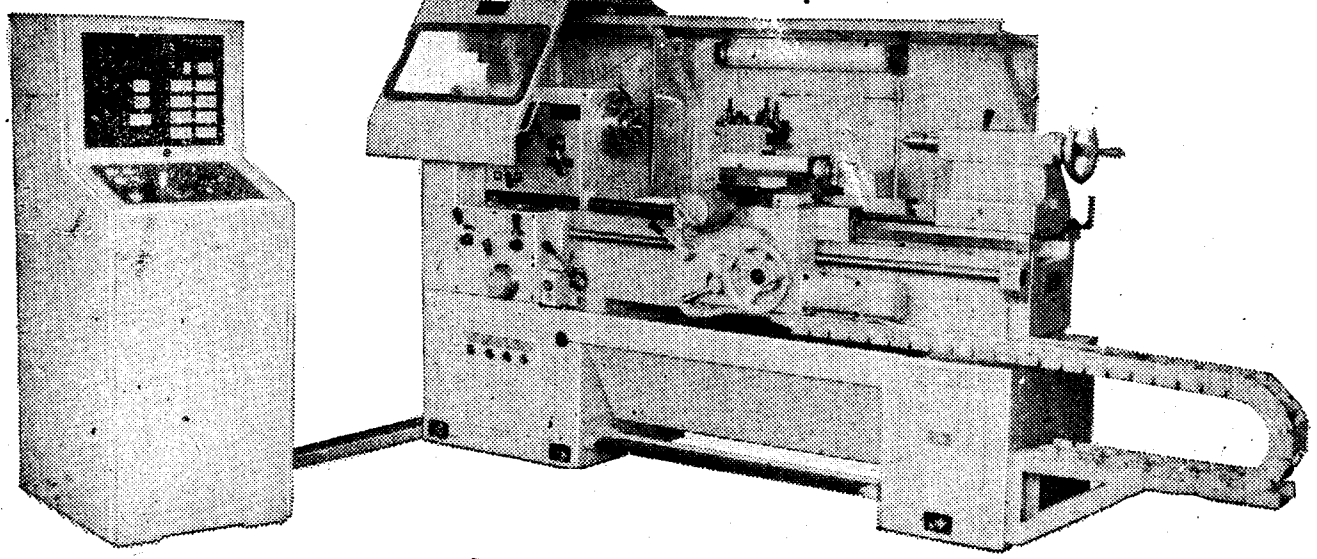
張光世表示，計畫中的大型鋼廠，將採取新的方法煉製電積鋼，國內已具備足夠的技術人才，所缺乏的是鋼廠的廠址，目前由於國內所產的鋼，尚不足以供應國內市場，因此，向國外採辦鋼廠設備，不致發生問題。關於廠址的來源及投資金額，正由台金公司籌措中。

## 信狀外銷貸款重點現 總額逾四十八億元

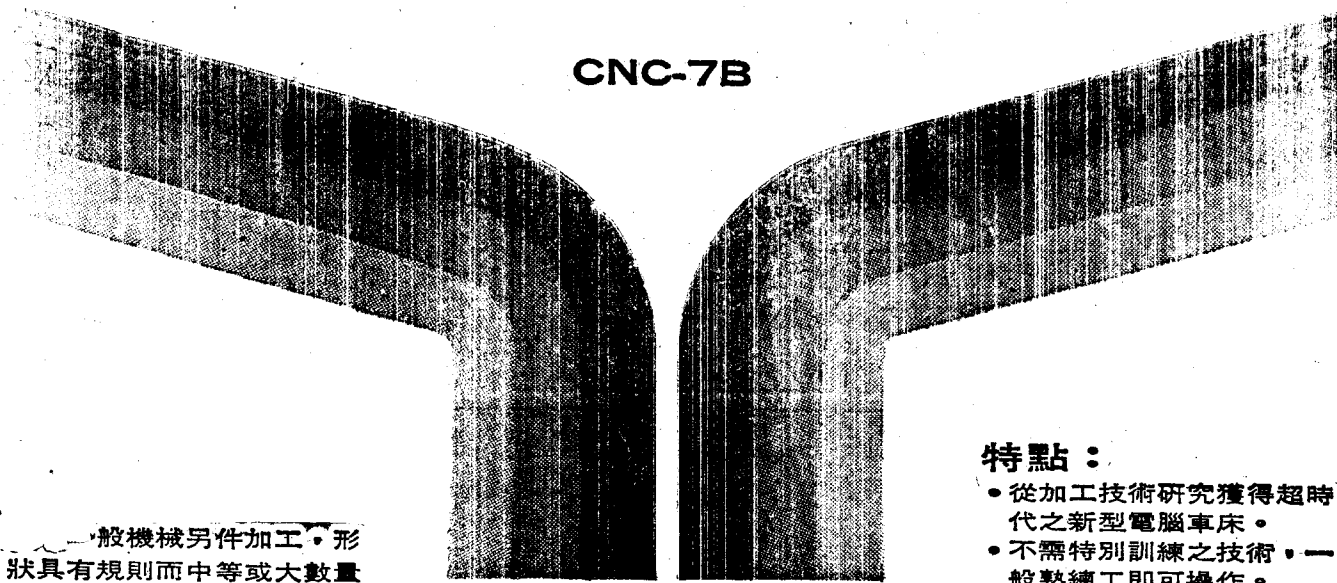
【本報訊】由中央銀行辦理的信狀外銷貸款重點現，至三月底止，總額逾四十八億元。信狀外銷貸款重點現，在二月中旬，總額逾四十八億元，當時，各外匯銀行的信狀現比較緊縮。

信狀外銷貸款重點現，並不代表外銷的全部現，各銀行信狀外銷時，有時以各行自有資金辦理現，不再向中央銀行申請再融資，目前現是各銀行信狀外銷現的時候，中央銀行除辦理現外，尚有外銷貸款重點現，向辦理有外銷貸款重點現，此項貸款，總額目前僅有新台幣一億元。

## 新貢獻 電腦車床



CNC-7B



一般機械零件加工，形狀具有規則而中等或大數量之加工件佔絕大多數。本公司有鑑於此特將煩雜之曲線切削部份除掉使電腦車床易於操作具有實用性，不易故障，達到機器工業界普遍採用之目的。

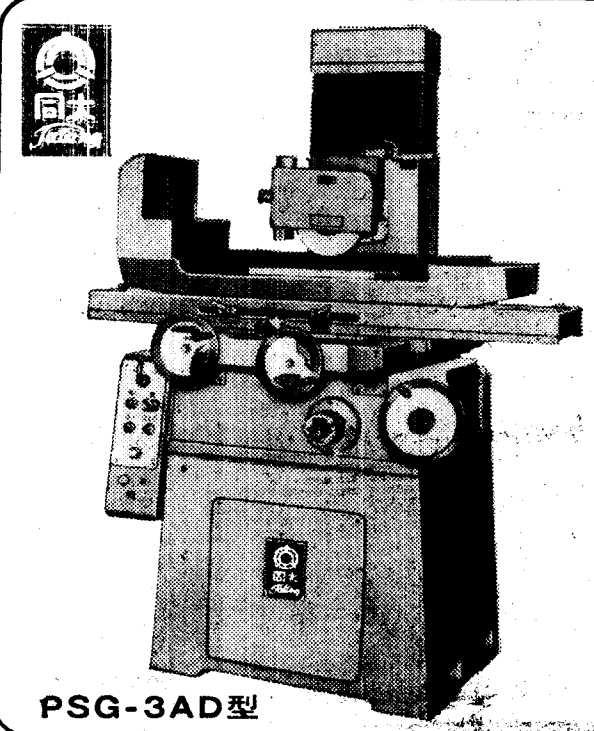
## 台中精機

台中精機股份有限公司  
 總公司：台灣省台中市台中港路3段266號  
 TEL: 242101~3(3線)  
 台北分公司：台灣省台北市西寧南路202號  
 TEL: 3613594  
 高雄分公司：高雄市三民區十全一路407號  
 TEL: 272811  
 TELEX NO. 51108 SUNLATHE  
 CABLE: "TMWT" TAICHUNG

### 特點：

- 從加工技術獲得超時代之新型電腦車床。
  - 不需特別訓練之技術，一般熟練工即可操作。
  - 不用紙帶隨時可簡單改換加工工程。
  - 自動零點歸位裝置，精度準確。
  - 工具自動補正，不致發生加工不良品。
- 其他主要產品：  
 豪華型精密高速車床  
 各式銑床  
 強力牛頭刨床  
 萬能工具磨床  
 全自動滾齒床

## 以卓越的性能，確保正確尺寸！



PSG-3AD型

- 精密的主軸與工作台，完全確保研磨精度
- 軸頭及工作台滑動面是以超精密加工之兩面筒為導路，移動正確輕快。
- 砂輪軸為單體圓筒形，配合超精密軸承(S.P.級)，更換砂輪時方便簡易。
- 不論濕式研磨或乾式研磨，都能作精密加工。
- 另有 OMA-350 型精密平面磨床，供應國內外工業界需要。

## 大同精密平面磨床

在臺灣機械展覽會展出，曾蒙 B129-B130 陳列，歡迎參觀指教。

如蒙惠顧請洽大同公司機業中心 專線電話：5610647 或各地大同車業部 (型錄備索)

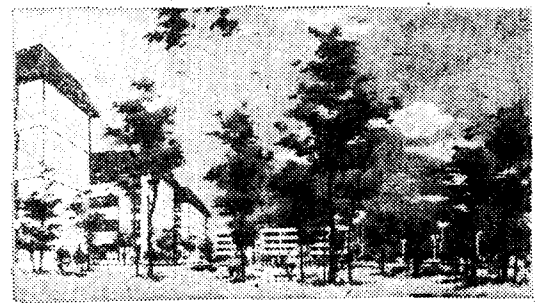
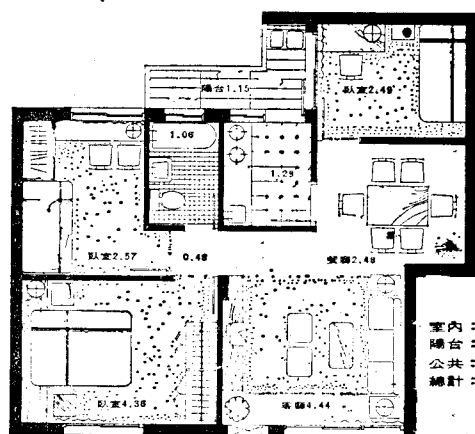
### 威力十足

## 協興全齒式巨型強力車床

6' 8" 12' 16' 18' 20' 22' 30' 36' (大小規格齊全)  
 協興機械工業股份有限公司 台中市南區大慶街一段17號(台中高工學校後面) TEL: 228670, 245790  
 連絡處：高雄市熱河二街4號 TEL: 292139

### 與您正式見面

- 好地點/中山區與內湖區之間，比石牌、天母、永和近。
- 好價位/每坪總價僅 14300 元，15 年低利貸款。
- 好設備/鋁門窗附紗窗、雕花門、玻璃高級浴缸、客餐廳豪華壁紙、不銹鋼洗碗槽等。
- 好隔間/實用面積大，25 坪三房兩廳。
- 好信用/營建水準一流、施工標準，產權清楚。
- 好交通/公車 101、16、17 大南光華 19，備冷氣專用巴士。
- 好展望/30 米林蔭大道跨門前，是台北市唯一未經濫建濫蓋的美麗地方，增值指數最高。



城市內涵·鄉村風格·台北市內最具水準的高級住宅社區

## 台北花園城

亞青建設公司

台北市中山北路二段嘉新第二大樓10樓  
 工地：台北市內湖路一段(30公尺寬)

毗鄰中山區  
 與中山北路一路直通  
 比天母、石牌、永和近  
 有都市生活的方便  
 田園生活的情趣

## 今天推出

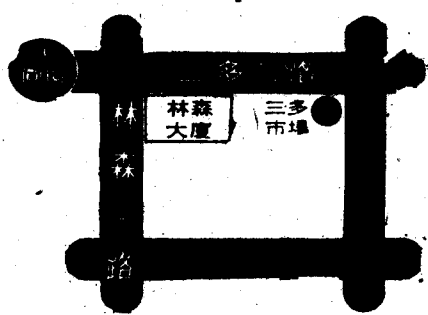
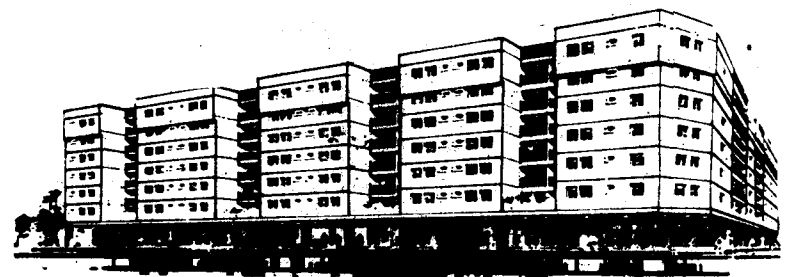
\* 高雄市最璀璨壯觀的大廈

## 林森大廈

“塩埕埔不再是時髦的名詞”

成功大學都市計劃系黃秋月教授表示，現階段高雄中心已有向東南及東北自然形成副中心的趨勢……國泰林森大廈就是為配合大高雄更繁華的邁向趨勢而興建的，只要是高瞻遠矚的有識之士，勢必會掌握這顆璀璨奪目的高雄之珠——國泰林森大廈。

- 40% 七年長期貸款。● 坪數：32 坪起~80 坪。
- 訂約金：5 萬元起。



高雄市中心：高雄市中區中華三路國泰大樓  
 電話：239742 ~ 236101 ~ 8  
 台北市總公司：台北市南陽街一號四樓建築部  
 電話：3110558 • 3110559 • 3113575  
 工地：高雄市林森三路、三多三路交叉口  
 建照：65 高市工都築字第 1301 號

國泰人壽