

# 經濟日報

ECONOMIC DAILY NEWS

吾揚王人行發

號玖捌壹第

元五十七月每 張大三日今

社址：台北市重慶南路一段一七號  
電話：7676113  
7676114  
7676115  
7676116  
7676117  
7676118  
7676119  
7676120  
7676121  
7676122  
7676123  
7676124  
7676125  
7676126  
7676127  
7676128  
7676129  
7676130

## 協興大型車床

6' 8' 12' 16' 18' 20'  
22' 24' 30' (大小規格齊全)  
協興機械工業股份有限公司  
台中市南區大德里一段17號  
(台中高工學校後面)  
TEL: 28670-45790

### 行政院核定六經計畫構 年實質成長率7.5%

#### 至民國七十年 估計每人所得將達一千三百美元

【本報訊】行政院核定六經計畫構，至民國七十年止，估計每人所得將達一千三百美元。行政院核定六經計畫構，至民國七十年止，估計每人所得將達一千三百美元。行政院核定六經計畫構，至民國七十年止，估計每人所得將達一千三百美元。

### 成衣業決合作拓展外銷 籌設出口價格協調機構

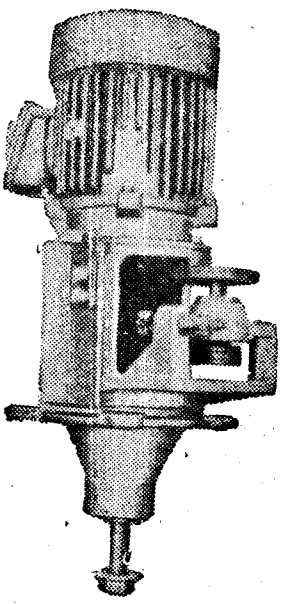
【本報訊】台灣製衣工業公會，為拓展外銷，特設出口價格協調機構。製衣公會為拓展外銷，特設出口價格協調機構。製衣公會為拓展外銷，特設出口價格協調機構。

### 中化DMT廠試車 年產將達五萬餘噸

【高雄訊】中國石化公司高雄煉油廠，DMT廠試車成功。中國石化公司高雄煉油廠，DMT廠試車成功。中國石化公司高雄煉油廠，DMT廠試車成功。

陳嗣慶律師事務所 代理日商... 專利權... 專利權... 專利權...

良機實業股份有限公司 代理日商... 專利權... 專利權... 專利權...



右為「皮帶式動力傳達裝置」之實物圖。

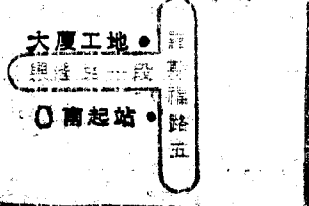
### 陳嗣慶律師事務所

### 良機實業股份有限公司

地址：台北市重慶南路一段七三號三樓  
電話：三二一五四六一、三六一二〇六號

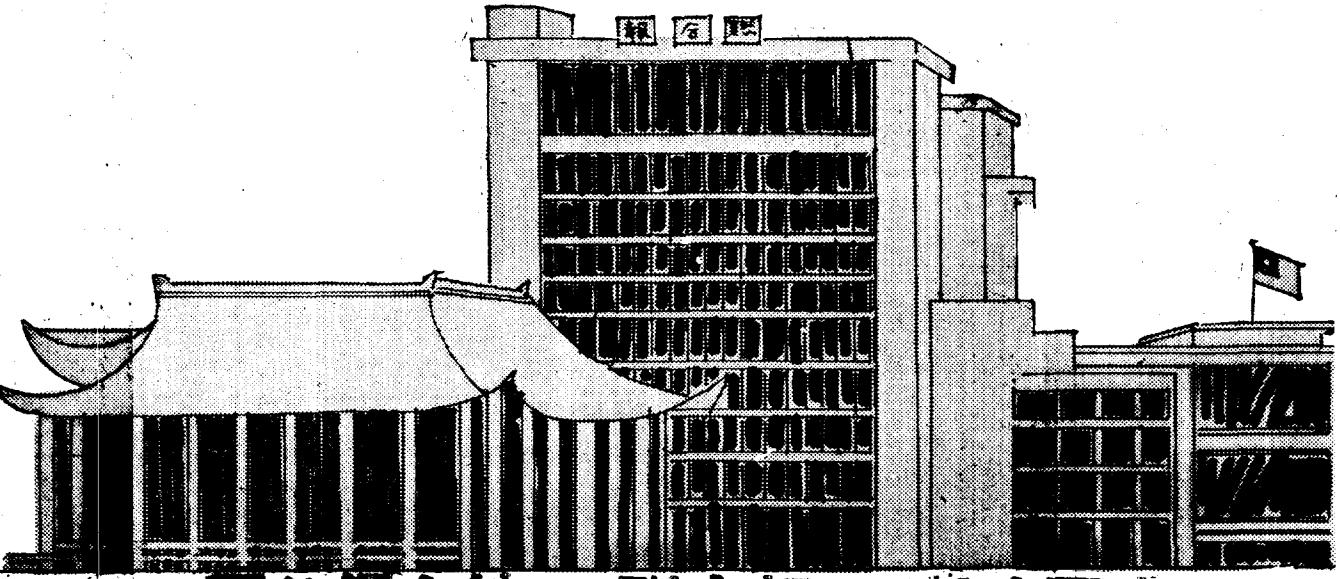
地址：台北市長春路一九一號  
電話：五八一四一五六—一九號

## 玫瑰芬芳大廈

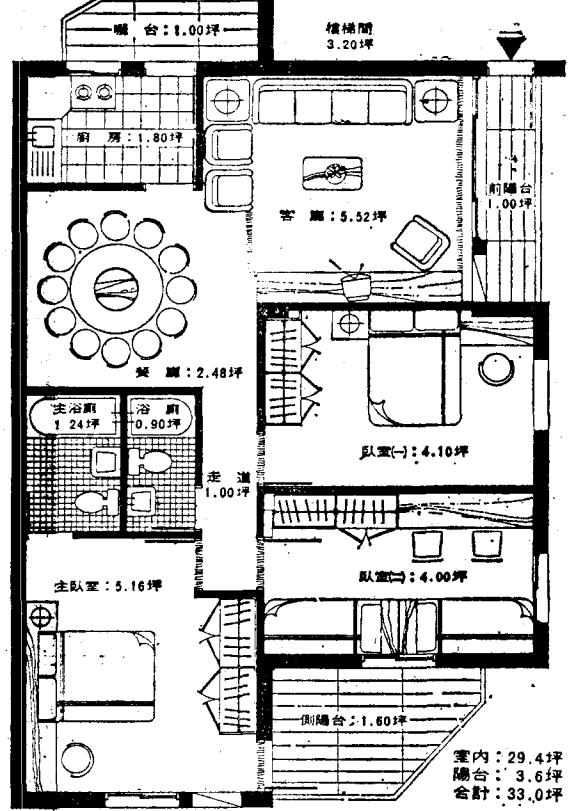


台北市內最好四層公寓設計

## 對面就是.....



國父紀念館 / 聯合報 / 松山國中



● 位置 / 基隆路一段忠孝東路、永吉路中間，松山國中、聯合報、國父紀念館對面  
● 基地 / 3000餘坪、128戶、自地自建產權清楚  
● 坪數 / 26坪~33坪  
● 價格 / 每坪2萬3千元起，貸款30%  
● 設備 / 櫥木地板、中華鋁門窗、雕花門、和成牌浴廁用具、理想牌不銹鋼廚具.....等  
● 交通 / 公車19、39、102、57大有11、15、26、21、27松山國中國站  
● 學校 / 松山國中、光復國小  
● 市場 / 頂好、中美、愛群市場、永吉路松山商場  
● 市府大廈預訂地在隔壁、忠孝東路五段正在打通價值無限

洽詢專線：7315191(四線)  
工地專線：7674520

策劃興建 / 福星建設股份有限公司自地自建  
建築設計 / 大夏建築師事務所

## 今日看報!

(為答謝訂戶23日前特贈送電話乙部)

## 幸福天母大廈



- 唯一能顯出您豪華高貴身分的住宅
- 室室有窗戶，戶戶有陽台
- V形設計，徹底解決通風、採光、防音等問題
- 四部大型電梯，步步為您代勞
- 設室內戶外停車場，容納32部「黑頭仔」車
- 最佳平面安排，格局適切，極富彈性
- 門戶完全獨立，俾益觀瞻，不虞複雜
- 外國情調門廳，享受典雅非凡氣氛
- 空中花園，供您賞心悅目
- 大廈的氣派，別墅的享受
- 坪數 / 30.08~62.44坪
- 每坪 / 自備款1萬6千元起
- 訂金 / 3萬元
- 貸款 / 30%
- 工地 / 中山北路六段轉天母二路
- 交通 / 大南、光華、3.23路於三五路下沙市分鐘即達

寶東建設公司  
服務專線：8715455