

中華民國六十五年一月三日 星期六

版數：每日出報三張，除星期日外，每日出版。每份零售價：新台幣一角。訂閱價：每月新台幣三元。廣告刊例：第一版每行每日新台幣十元。第二版每行每日新台幣八元。第三版每行每日新台幣六元。第四版每行每日新台幣四元。長期優待，另議。

**ECONOMIC DAILY NEWS**

吾 楊 王 人 行 發

號 伍 肆 壹 叁 第

元 五 十 七 月 每 張 大 二 日 今

址：台北縣板橋市中和路555號4樓  
 址：台北縣板橋市中和路555號4樓  
 址：台北縣板橋市中和路555號4樓

總機：7682161-9  
 編輯部：7676118  
 營業部：7676118  
 印刷部：7676118  
 廣告部：7676118  
 發行部：7676118  
 郵政掛號：361270

壽命長 光度高

# 訂定本國內商業發展方案

## 改善公司組織與管理 加強商品檢驗 增進消費者利益

【本報訊】經濟部為加速經濟的復甦，採取下列措施：  
 一、加強推行商品公開標價及不二價，促進商品銷售之現代化，並增進消費者利益。  
 二、改進進口商經營程序及運銷制度，縮小產銷價格差。  
 三、加強商品檢驗，除實施出廠檢驗外，並加強抽樣檢驗，凡上市之商品，逐項擴大檢驗。  
 四、加強商品品質管制，按月抽查工廠產品，其財務帳目，由該工廠經理人負責，以健全其財務帳目。  
 五、協助各商店訓練營業人才，加強為消費者服務。

# 政府決定建設更多工業區

## 孫運璿表示將採三項措施消除勞工供應失衡

【本報訊】經濟部長孫運璿表示，政府決定採取三項措施，以消除勞工供應失衡，並建設更多工業區。  
 一、改善勞工福利，包括：(1)改善勞工保險制度，(2)改善勞工職業安全衛生，(3)改善勞工就業訓練。  
 二、建設更多工業區，包括：(1)建設更多工業區，(2)改善現有工業區之環境，(3)改善現有工業區之交通。  
 三、改善勞工供應，包括：(1)改善勞工供應，(2)改善勞工供應，(3)改善勞工供應。

# 政府同意由台糖公司負責收購農民五千公噸黃豆

【本報訊】據悉，政府為維護糧食供應，決定由台糖公司負責收購農民五千公噸黃豆。  
 政府同意由台糖公司負責收購農民五千公噸黃豆，以穩定糧食供應。台糖公司將以每公噸九元五角收購黃豆，以保障農民利益。

# 推動大型電子計畫 開發土地熱發電

【本報訊】國科會主任委員蔣經國表示，國科會將推動大型電子計畫，並開發土地熱發電。  
 國科會將推動大型電子計畫，包括：(1)大型電子計畫，(2)大型電子計畫，(3)大型電子計畫。此外，國科會也將開發土地熱發電，以利用地熱資源。

湖濱新城，豪華住宅之精華地段，環境優美，綠樹成蔭，新式建築，設備完善，交通方便，購物便利，是您投資自住的最佳地點。

●訂金三萬  
 ●每坪16,500元起，30%貸款  
 ●20坪~38坪，3房2廳，隔間最佳  
 ●鋁門窗、玻璃纖維浴缸一流設備  
 ●南港國中，玉成、成德國小  
 ●公車102，大有21直達本新城  
 ●忠孝東路5段半年後打通(增建最快工地：忠孝東路5段430號)  
 承造：大顯光營造廠

**華興聯合建設股份有限公司**

總公司：台北市南京東路121號(林青大廈2-4樓)(大安國中對面)  
 現場辦事處：台北市南京東路二段復興北路口  
 高層服務中心：高雄市中正四路112號高層大樓六樓

**南京東路大消息**

\* 年前只繳定金，年後已經增值

- 十二樓商店街已售出 2/3
- 十一、十五樓 高級住宅 已售出 3/4
- 十樓高級住宅 僅剩 2 戶
- 九樓高級住宅 僅剩 1 戶
- 八樓高級住宅 全部售出
- 七樓高級住宅 全部售出
- 六樓高級住宅 全部售出
- 五樓辦公室 全部售出

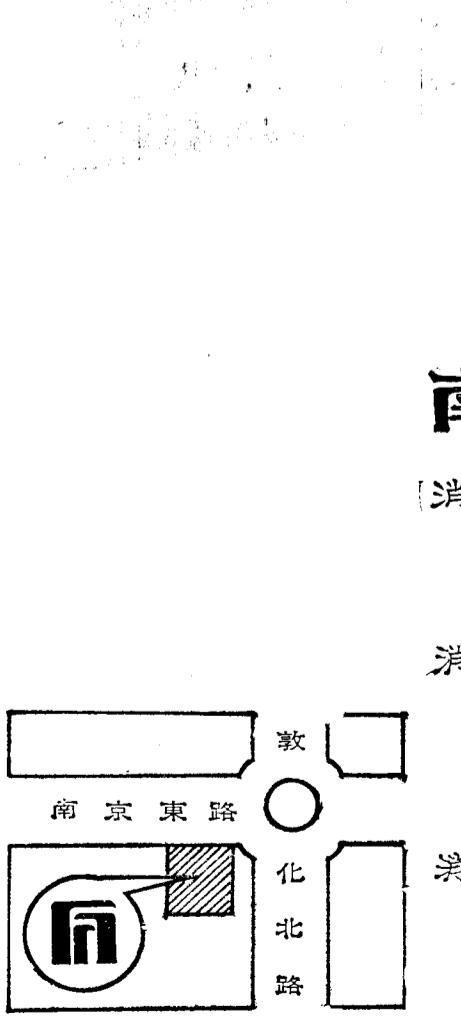
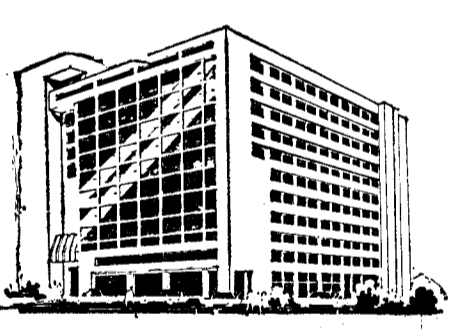
芝蔴大廈推出，先為動。芝蔴大廈未公開，先搶購。  
 芝蔴大廈已經開始公購，感謝踴躍預購的客戶，並願你們購大錢。  
 芝蔴大廈提供不計其數的顧客，當機立斷，儘速訂購，以免遺憾。

高層住宅——每層約計：約 60 餘坪，實價 80 萬元  
 樓下商店街——每層約計：約 60 餘坪，實價 80 萬元  
 洽購地點——每層約計：約 60 餘坪，實價 80 萬元

復興北路 南京東路 敦化北路  
 芝蔴大廈  
 長安東路二段 八德路

訂購電話：工地 7110571 公司 7412125 (六線)

芝蔴專線 751-4331~9 (九線)  
 731-4117  
 731-4298  
 259244 (高雄接待中心)



**白宮建設開發公司**

台北市敦化南路490號(白宮大廈)二樓  
 PALACE 台北市建築投資公會會員 建設商業會議字第70號