

# 經濟日報

ECONOMIC DAILY NEWS

吾揚王人行發  
號捌柒玖貳第

元五十七月每 張大三日今

號555段4路東忠市北台：址  
1之號 123街府縣市北台：處業營中  
印承廠刷印報合聯：廠工刷  
總機：7682161-9  
訂：7676148  
告：7676113  
電：7676205  
訂：7676215  
訂：7676215  
訂：7654757  
訂：361270

中華郵政特准掛號認爲新聞紙類 電報掛號六六〇號  
最近發現冒牌貨甚多！  
客戶如有懷疑，請索閱出廠證明  
或電台北5317964-9，高雄289753  
洽詢，以免受騙損失。

中華電線電報股份有限公司  
中華電線電報股份有限公司  
中華電線電報股份有限公司  
TEL: 5317964-9

## 外銷轉貸 提高外銷貸款額度

### 並請仍按百分之七點五計息 准予循環運用

【本報記者黃文錦專訊】通商國際經濟發展委員會，爲提高外銷轉貸貸款額度，並請仍按百分之七點五計息，准予循環運用，業經行政院會議通過。

該會表示，外銷轉貸貸款，係指我國出口商，將出口貨物，轉貸與國外進口商，以資周轉。此項貸款，原由外銷轉貸貸款專戶撥充，其貸款額度，原定爲外銷轉貸總額之百分之三十。

爲提高外銷轉貸貸款額度，並請仍按百分之七點五計息，准予循環運用，業經行政院會議通過。該會表示，此項貸款，原由外銷轉貸貸款專戶撥充，其貸款額度，原定爲外銷轉貸總額之百分之三十。

## 外銷品延期報運出口

### 八月起須附有證明

【本報訊】關於外銷品延期報運出口，業經財政部會議通過，自八月一日起，凡外銷品延期報運出口，須附有證明。

財政部表示，外銷品延期報運出口，係指出口商因故，未能按原定日期報運出口者。此項延期報運出口，原由財政部核准，其延期期間，不得超過三個月。

爲提高外銷轉貸貸款額度，並請仍按百分之七點五計息，准予循環運用，業經行政院會議通過。該會表示，此項貸款，原由外銷轉貸貸款專戶撥充，其貸款額度，原定爲外銷轉貸總額之百分之三十。

## 我商品 可享最惠國待遇

【中央社訊】中華民國駐南非特派員通訊，現已可享有最惠國待遇。

據悉，南非政府已決定，自即日起，凡由中華民國出口之商品，均可享有最惠國待遇。此項待遇，係指南非政府對中華民國出口之商品，將給予與對其他最惠國出口之商品相同之待遇。

## 華僑投資行業範圍

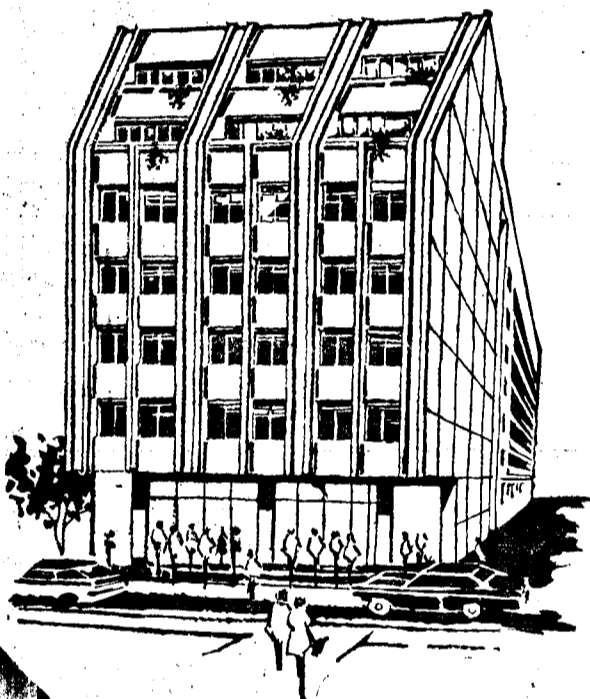
【本報訊】政府有關單位決定考慮放寬華僑投資行業範圍。

據悉，政府正考慮放寬華僑投資行業範圍，以吸引更多華僑投資我國經濟建設。目前，華僑投資行業範圍，仍受一定限制，政府正考慮放寬此項限制。

政府長官、各界賢達、同業先進蒞臨指教，並  
寵錫厚賜，高誼隆情，至勝銘感，謹此  
申謝。

台中再也找不到

## 這麼多優點的大樓



- (1)位市中心 • 交通便利。
- (2)已經開工 • 即日銷售。
- (3)自地自建 • 產權清楚。
- (4)建材高尚 • 責任施工。

- (5)篤約交屋 • 不延不拖。
- (6)低利貸款 • 額高期長。
- (7)售後服務 • 信譽卓越。

最接近火車站的-----

## 建成大樓

建築執照號碼：(64)中工建第0700號

5萬訂金，貸款40%

公開期間：贈送高級地毯(自由選擇)  
原裝壁紙。

監製：大公建設股份有限公司

服務專線：23153/51433/41364/41354  
接洽處：台中市中山路8號(華宮飯店隔壁)

設計：宏凱建築師事務所

全國規劃最完善的高級住宅區

## 華東新邨

- \*位於民生社區撫遠街
  - \*坪數自27~31坪，每坪17,900元起
  - \*交通有市公車0東552大有51416
  - \*備有長期低利貸款30%
  - \*贈送不銹鋼廚具及高級壁紙
- 建號：64建(42山)(東社)599017號
- 廣告及工程設計：瀛橋建設公司  
台北市忠孝東路二段120號美隆大樓6樓
- 服務專線：3915275(十線)

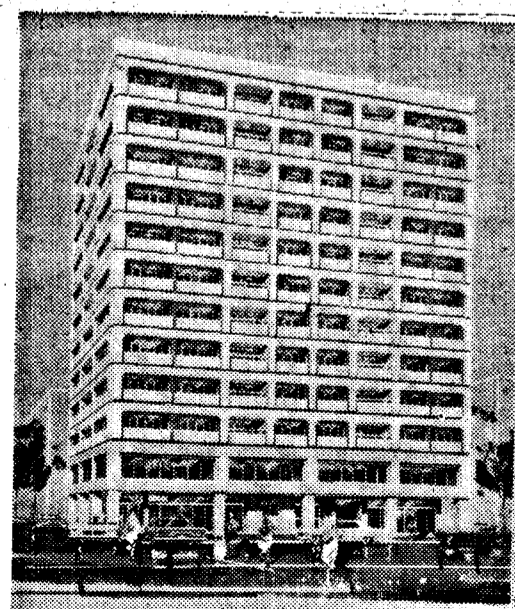
●三重市第一家首創電梯冷氣超國際水準購物中心

### 是您經商致富、成功發達的第一站！

- 設備豪華、中央系統冷氣、名牌電梯、電扶梯；自家發電、寬廣停車場、屋頂花園。
- 一、二樓百貨城，三樓商店街增設綢緞呢絨專櫃，地下樓超級市場，四樓小套房辦公廳。
- 長期低利貸款30%；餘戶無多、最後良機、敬請把握！
- 星期例假照常服務，歡迎參觀洽詢。

工 地：三重市大同南路21號  
服務專線：971-4886 • 971-2775 • 781-7862 • 781-8788

## 敦化南路區中 奧斯-大大樓



- 位於敦化南路區中，交通方便，環境優美。
- 建築設計：國際建築師事務所
- 服務專線：781-2633
- 5614234