

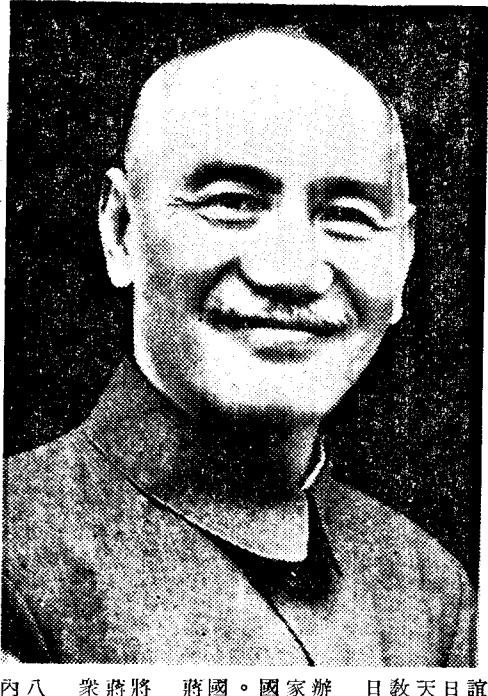
# 經濟日報

中華民國六十一年七月十四日

中華民國六十一年七月十四日  
本報地址：重慶市中二路  
電話：二二二二  
零售每份五分  
訂費每月一元五角  
廣告刊例：第一版每行每日五角，第二版每行每日四角，第三版每行每日三角。

## 蔣祖百紀念 各界代表今慈湖謁靈

### 遺愛及獄囚，踏上新生光明大路 蔣院長勉出獄人悔改向上，做社會有用的人



【中央社訊】蔣公逝世百日期念，政府及各國各界代表三十餘人，將於今日上午十時起，分別前往慈湖謁靈，追悼蔣公偉業，表達哀思與懷念。

謁靈的各界代表，包括全國、公、教、民黨代表，青年、婦女、農、工、商、學、界、僑胞、山胞及金馬代表等。謁靈時間將分兩個梯次，第一梯次上午十時至十二時，第二梯次下午二時至五時。第一梯次由各界代表及全體公務員參加，第二梯次由全體公務員參加。蔣公逝世百日期念，在蔣公陵舉行，蔣公逝世百日期念，由蔣公陵舉行，蔣公逝世百日期念，由蔣公陵舉行。

## 嚴總統昨天參觀 追念 蔣公展覽

【中央社訊】嚴總統昨天參觀蔣公展覽，追念蔣公偉業，他希望全國同胞今後繼續遵循蔣公遺訓，保存固有文化，吸收新的文化，使中華文化萬古常新。

嚴總統昨天上午十時，由行政院秘書長張寶樹陪同，前往蔣公陵參觀蔣公展覽。嚴總統在展覽中，參觀了蔣公的遺物、照片、手稿等，並聽取了蔣公的生平事蹟。嚴總統在參觀後，發表了談話，表示蔣公是中華民國的偉大領袖，他的遺訓是我們今後繼續遵循的準則。他希望全國同胞今後繼續遵循蔣公遺訓，保存固有文化，吸收新的文化，使中華文化萬古常新。

## 中國國民黨中央委員會公告

六十四年七月十四日  
六四考字第一〇五二號

依據「仰體 總裁遺愛加強團結從嚴恢復黨籍實施要點」之規定，茲將有關恢復黨籍應注意事項公告如下：

一、凡黨員在六十四年四月十六日以前受開除黨籍處分者，除在開除黨籍時，已將原受處分證明書送交所在地黨部外，應於公告之日起六個月內，向所在地黨部申請復黨。逾期不復黨者，視為自動脫黨。

二、申請時間：自即日起至六十四年七月三十一日止。逾期不予受理。

三、申請地點：原黨部或所在地黨部。

四、申請時應附有關復黨證明文件。

## 中國國民黨中央委員會公告

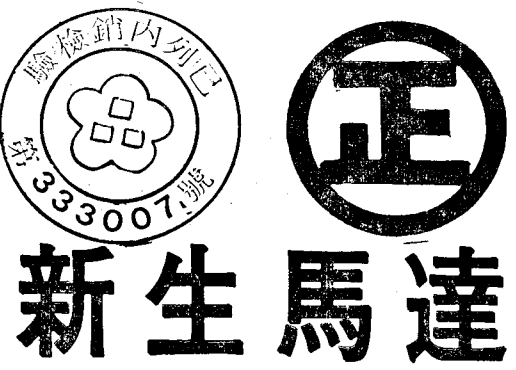
六十四年七月十四日  
六四考字第一〇五三號

依據「仰體 總裁遺愛加強團結從嚴恢復黨籍實施要點」之規定，凡在六十四年四月十六日以前受開除黨籍處分者，除在開除黨籍時，已將原受處分證明書送交所在地黨部外，應於公告之日起六個月內，向所在地黨部申請復黨。逾期不復黨者，視為自動脫黨。

一、申請時間：自即日起至六十四年七月三十一日止。逾期不予受理。

二、申請地點：原黨部或所在地黨部。

三、申請時應附有關復黨證明文件。



- ## 新生馬達
- \* 最新設計，體型精巧美觀。
  - \* 大量一貫作業生產，經過嚴格品質檢驗。
  - \* 起動轉矩大，電流小，效率率高。
  - \* 無振動，噪音小，運轉靜音。
  - \* 馬力足，慣性小，節省起動停止時間，確實提高工作效率。
  - \* 真空浸絕緣，凡立水合理的乾燥處理，絕緣壽命長，安全耐用。
  - \* 獨特設計，高效率冷卻構造。
  - \* 使用高級軸承，負荷力強，合理之給油裝置，使用壽命長。
  - \* 品質符合國家標準。

新生精機工業股份有限公司  
三重市光復路一段37號  
TEL: 971-3378 · 971-3623  
981-4167 · 981-5003

## 贊成牌電焊機

● 小型輕便 ● 省電力強 ● 堅固耐用 ● 電弧安定 ● 不發噪音 ● 耐燃經濟  
● 使您節省時間 促進工作效率

11KV 5.5kg  
140A 電焊條4φ

120A~600A

● 歡迎定購外銷  
380~440V  
電壓可訂製

知群系列...  
一流的技术 · 一流的設備 · 一流的产品  
贊成機電有限公司  
台中市福南路127號 TEL: 265463

金華五金公司 TEL: 7917241, 5510611  
永發五金公司 TEL: 5412552  
克達五金公司 TEL: 5514263  
奇正五金公司 TEL: 5316487  
高雄：瑞華行 TEL: 285463

自動空壓點焊機  
150A

# 喬遷

## 華僑商業銀行今天遷入新址

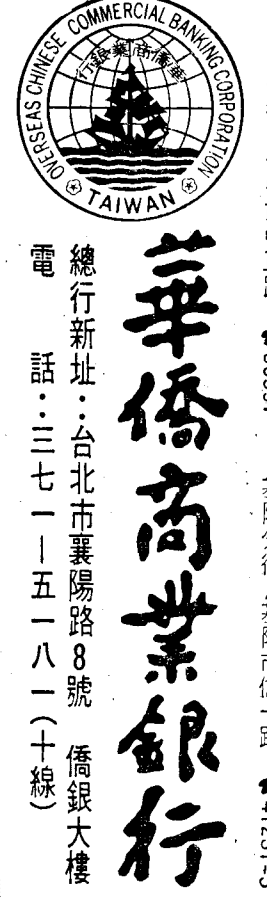
華僑商業銀行為配合政府經濟建設，融通工商業資金，輔導華僑投資，並促進國內工商企業繁榮而設立，至今已營運了十餘年之久。

舉凡：

- ① 各種活期定期存款及貼現，外幣貸款及放款
- ② 開發國內外信用狀及辦理進出口押匯
- ③ 國內外匯款、票據承兌
- ④ 國內外徵信調查
- ⑤ 保證、倉庫代理收付及保管箱出租
- ⑥ 儲蓄業務及代理買賣證券
- ⑦ 代辦華僑投資，代辦華僑收納房租及投資收益

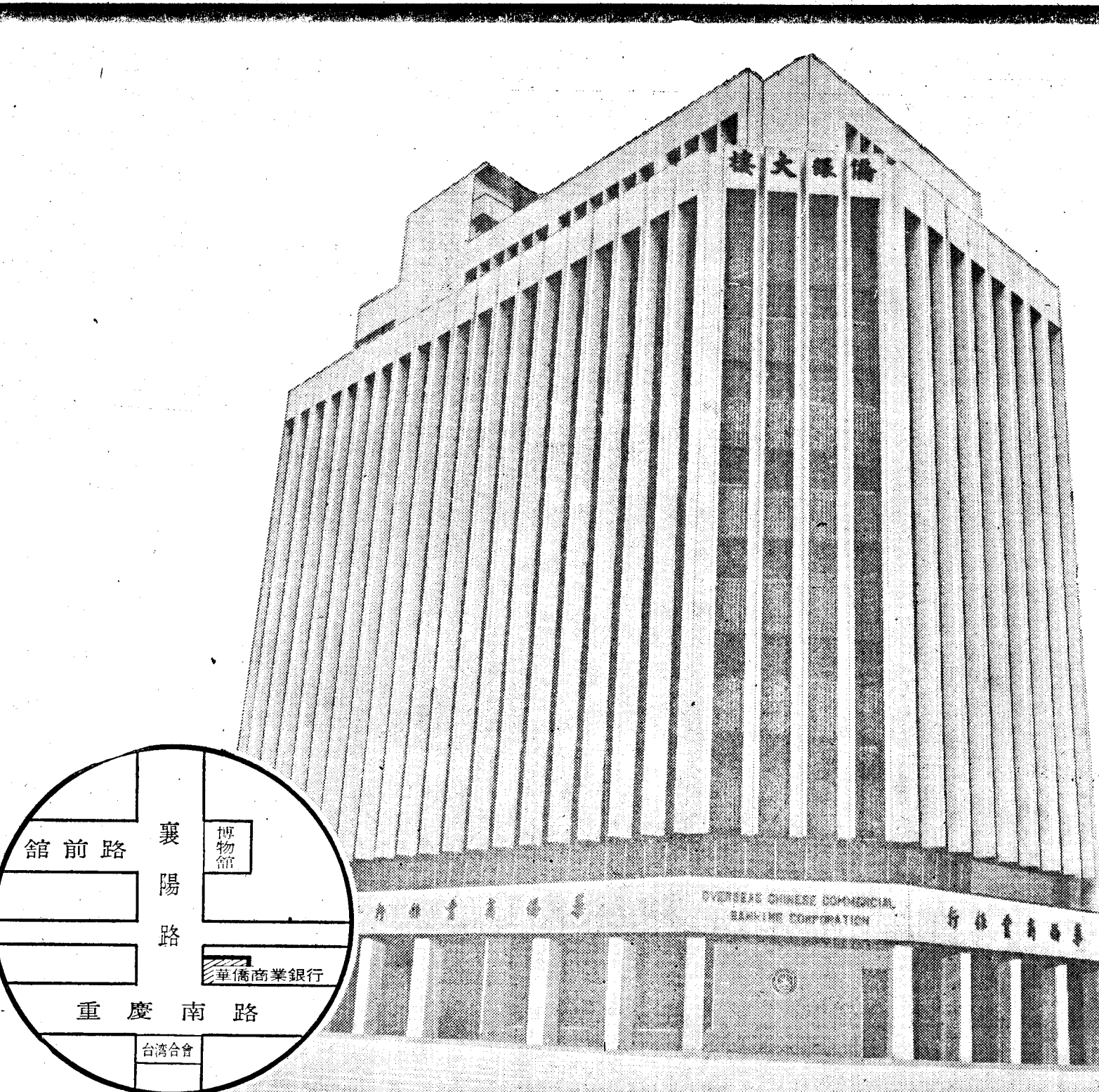
均為其營業之範圍

由於經營得法，業務不斷擴展，總行已不敷營運，故謹擇於今日遷入台北市襄陽路8號新大樓（即台北新公園邊）繼續營業。



## 華僑商業銀行

總行新址：台北市襄陽路8號 僑銀大樓  
電話：三七一—一五一八—一〇線



- ## 全賀
- |              |              |             |              |              |            |
|--------------|--------------|-------------|--------------|--------------|------------|
| 三東興電業股份有限公司  | 中美工業股份有限公司   | 宗泰實業股份有限公司  | 南亞金屬工業股份有限公司 | 程祥實業股份有限公司   | 瑞發鋼鐵股份有限公司 |
| 三星五金工廠股份有限公司 | 正道工業股份有限公司   | 東洋針織股份有限公司  | 建華鋼鐵股份有限公司   | 統一實業股份有限公司   | 遠東鋼鐵股份有限公司 |
| 久豐塑膠股份有限公司   | 可口企業股份有限公司   | 金益昌企業股份有限公司 | 泰峰實業股份有限公司   | 隆榮工業股份有限公司   | 震台鋼鐵股份有限公司 |
| 大亞電線電纜股份有限公司 | 吉興鋼鐵股份有限公司   | 保利化學股份有限公司  | 泰發金屬工業有限公司   | 新民針織股份有限公司   | 聯宏鋼鐵股份有限公司 |
| 大輝塑膠實業有限公司   | 協志鋼鐵工業股份有限公司 | 信興紡織股份有限公司  | 高雄製鋼股份有限公司   | 新榮鑄造工業股份有限公司 | (以筆劃順序排列)  |