

經濟日報

ECONOMIC DAILY NEWS

本報地址：台北市忠孝東路四段一〇五號

電話：(02) 7682161-9

訂戶：(02) 7682161-9

廣告：(02) 7682161-9

印刷：(02) 7682161-9

發行：(02) 7682161-9

零售：(02) 7682161-9

訂閱：(02) 7682161-9

廣告：(02) 7682161-9

印刷：(02) 7682161-9

發行：(02) 7682161-9

零售：(02) 7682161-9

訂閱：(02) 7682161-9

廣告：(02) 7682161-9

印刷：(02) 7682161-9

發行：(02) 7682161-9

零售：(02) 7682161-9

訂閱：(02) 7682161-9

廣告：(02) 7682161-9

印刷：(02) 7682161-9

發行：(02) 7682161-9

零售：(02) 7682161-9

訂閱：(02) 7682161-9

廣告：(02) 7682161-9

印刷：(02) 7682161-9

發行：(02) 7682161-9

零售：(02) 7682161-9

訂閱：(02) 7682161-9

廣告：(02) 7682161-9

印刷：(02) 7682161-9

發行：(02) 7682161-9

零售：(02) 7682161-9

訂閱：(02) 7682161-9

廣告：(02) 7682161-9

印刷：(02) 7682161-9

發行：(02) 7682161-9

零售：(02) 7682161-9

訂閱：(02) 7682161-9

廣告：(02) 7682161-9

印刷：(02) 7682161-9

發行：(02) 7682161-9

零售：(02) 7682161-9

訂閱：(02) 7682161-9

廣告：(02) 7682161-9

印刷：(02) 7682161-9

發行：(02) 7682161-9

零售：(02) 7682161-9

訂閱：(02) 7682161-9

廣告：(02) 7682161-9

印刷：(02) 7682161-9

發行：(02) 7682161-9

零售：(02) 7682161-9

訂閱：(02) 7682161-9

廣告：(02) 7682161-9

印刷：(02) 7682161-9

發行：(02) 7682161-9

零售：(02) 7682161-9

訂閱：(02) 7682161-9

廣告：(02) 7682161-9

印刷：(02) 7682161-9

發行：(02) 7682161-9

零售：(02) 7682161-9

訂閱：(02) 7682161-9

廣告：(02) 7682161-9

印刷：(02) 7682161-9

發行：(02) 7682161-9

零售：(02) 7682161-9

訂閱：(02) 7682161-9

廣告：(02) 7682161-9

印刷：(02) 7682161-9

發行：(02) 7682161-9

零售：(02) 7682161-9

訂閱：(02) 7682161-9

廣告：(02) 7682161-9

印刷：(02) 7682161-9

發行：(02) 7682161-9

零售：(02) 7682161-9

國內信狀

【本報訊】國內信狀，由金融機構專款貸放，協助引進新技術，發展新產品。

【本報訊】國內信狀，由金融機構專款貸放，協助引進新技術，發展新產品。

【本報訊】國內信狀，由金融機構專款貸放，協助引進新技術，發展新產品。

【本報訊】國內信狀，由金融機構專款貸放，協助引進新技術，發展新產品。

【本報訊】國內信狀，由金融機構專款貸放，協助引進新技術，發展新產品。

【本報訊】國內信狀，由金融機構專款貸放，協助引進新技術，發展新產品。

【本報訊】國內信狀，由金融機構專款貸放，協助引進新技術，發展新產品。

【本報訊】國內信狀，由金融機構專款貸放，協助引進新技術，發展新產品。

【本報訊】國內信狀，由金融機構專款貸放，協助引進新技術，發展新產品。

【本報訊】國內信狀，由金融機構專款貸放，協助引進新技術，發展新產品。

【本報訊】國內信狀，由金融機構專款貸放，協助引進新技術，發展新產品。

【本報訊】國內信狀，由金融機構專款貸放，協助引進新技術，發展新產品。

【本報訊】國內信狀，由金融機構專款貸放，協助引進新技術，發展新產品。

【本報訊】國內信狀，由金融機構專款貸放，協助引進新技術，發展新產品。

【本報訊】國內信狀，由金融機構專款貸放，協助引進新技術，發展新產品。

【本報訊】國內信狀，由金融機構專款貸放，協助引進新技術，發展新產品。

【本報訊】國內信狀，由金融機構專款貸放，協助引進新技術，發展新產品。

【本報訊】國內信狀，由金融機構專款貸放，協助引進新技術，發展新產品。

【本報訊】國內信狀，由金融機構專款貸放，協助引進新技術，發展新產品。

【本報訊】國內信狀，由金融機構專款貸放，協助引進新技術，發展新產品。

【本報訊】國內信狀，由金融機構專款貸放，協助引進新技術，發展新產品。

【本報訊】國內信狀，由金融機構專款貸放，協助引進新技術，發展新產品。

【本報訊】國內信狀，由金融機構專款貸放，協助引進新技術，發展新產品。

【本報訊】國內信狀，由金融機構專款貸放，協助引進新技術，發展新產品。

【本報訊】國內信狀，由金融機構專款貸放，協助引進新技術，發展新產品。

【本報訊】國內信狀，由金融機構專款貸放，協助引進新技術，發展新產品。

【本報訊】國內信狀，由金融機構專款貸放，協助引進新技術，發展新產品。

【本報訊】國內信狀，由金融機構專款貸放，協助引進新技術，發展新產品。

【本報訊】國內信狀，由金融機構專款貸放，協助引進新技術，發展新產品。

【本報訊】國內信狀，由金融機構專款貸放，協助引進新技術，發展新產品。

【本報訊】國內信狀，由金融機構專款貸放，協助引進新技術，發展新產品。

【本報訊】國內信狀，由金融機構專款貸放，協助引進新技術，發展新產品。

【本報訊】國內信狀，由金融機構專款貸放，協助引進新技術，發展新產品。

【本報訊】國內信狀，由金融機構專款貸放，協助引進新技術，發展新產品。

【本報訊】國內信狀，由金融機構專款貸放，協助引進新技術，發展新產品。

【本報訊】國內信狀，由金融機構專款貸放，協助引進新技術，發展新產品。

【本報訊】國內信狀，由金融機構專款貸放，協助引進新技術，發展新產品。

【本報訊】國內信狀，由金融機構專款貸放，協助引進新技術，發展新產品。

【本報訊】國內信狀，由金融機構專款貸放，協助引進新技術，發展新產品。

【本報訊】國內信狀，由金融機構專款貸放，協助引進新技術，發展新產品。

【本報訊】國內信狀，由金融機構專款貸放，協助引進新技術，發展新產品。

【本報訊】國內信狀，由金融機構專款貸放，協助引進新技術，發展新產品。

【本報訊】國內信狀，由金融機構專款貸放，協助引進新技術，發展新產品。

【本報訊】國內信狀，由金融機構專款貸放，協助引進新技術，發展新產品。

【本報訊】國內信狀，由金融機構專款貸放，協助引進新技術，發展新產品。

【本報訊】國內信狀，由金融機構專款貸放，協助引進新技術，發展新產品。

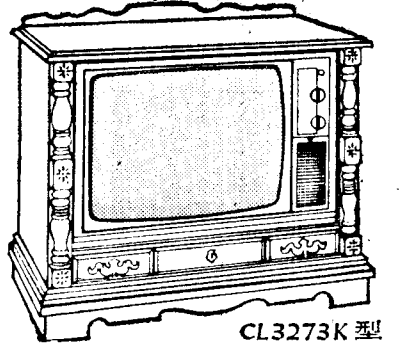
美國原裝進口
世界名牌

喜萬年

SYLVANIA
COLOR TV

26" 超寬銀幕
全自動彩色電視

奇特電腦記憶控制



CL3273K型
(隱藏式輪脚)

- 美國早期藝術風格，典雅華貴。
- 採用高貴木料精製而成。
- 高感度PP立體音響比美現場。
- 十樣機種，任君選購。

總代理：
大同公司

展示中心：台北市南京東路二段109號

一流地段
一流設計
一流營建
一流大廈

375

獻惠!

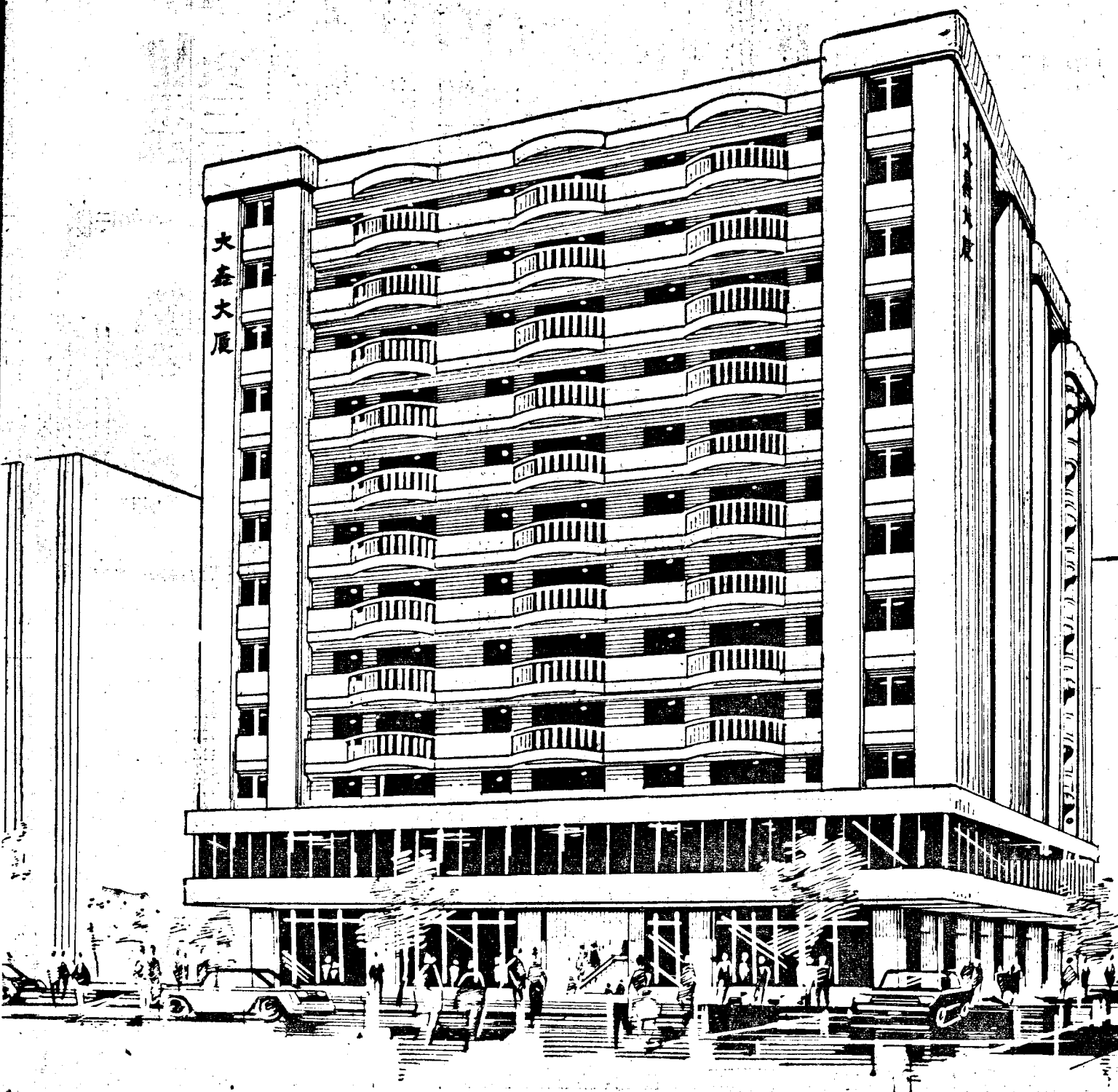
每坪 37,500元起

*所有的裝潢、設備都為您準備妥善了！

忠孝東路四段

大鑫大廈

今天推出
歡迎洽購



- 三面臨街，坐北朝南，通風、採光最佳，增值最快。
- 兩戶共用一部世界名牌10人份電梯，出入便捷。
- 大理石玄關，甬道最短，無一般旅館式甬道過長，出入不便的通病。
- 特選高級發色鋁門窗，臥室雙層鋁窗，客廳落地鋁門窗。
- 高級進口壁紙，花色任意選擇。
- 一級樺木拼花地板或高級地毯。
- 全套不銹鋼廚台，最新式排油煙氣機及立體吊櫃。
- 厨房地面鋪貼羅馬彩色磁磚，前後陽台鋪紅鋼磚。
- 有色全套衛生設備，色澤可任意選擇。
- 公共面積最少，約佔8%，減少住戶不必要的負擔。
- 地下室為停車場與超級市場，一樓為高級商店，二樓為豪華辦公室，三至十二樓為住家，居家、營業、辦公最適宜。

坪數：30坪~67坪
自備款：1,040,000元~2,470,000元
貸款：200,000元~450,000元
訂金：店舖：200,000元
住宅：50,000元

工 地：台北市忠孝東路四段(大陸辦公大樓正對面)
投資興建：
大鑫建設開發股份有限公司
公司地址：台北市忠孝東路四段206號 凌雲大廈二樓

服務電話：7310967 • 7410801

建築設計：宋銘鏞建築師
營造承建：陸根記營造廠

●星期例假照常辦公
*精美說明書備索

建照號碼：64建松山(三)字第027號

中華民國六十四年四月二十六日 星期六 農曆乙卯年三月十五日