

經濟日報

中華民國七十六年十月五日 星期三
 本報地址：台北市中正路一五五號
 電話：(02) 2311-1111
 發行人：張炎憲
 社長：張炎憲
 總經理：張炎憲
 副總經理：張炎憲
 主任：張炎憲
 副主任：張炎憲
 編輯：張炎憲
 採訪：張炎憲
 編輯：張炎憲
 印刷：張炎憲

工業週刊
 業者週刊

輔導廠商自製化學原料

【本報訊】工業週刊業者週刊，最近推出「輔導廠商自製化學原料」專欄，旨在協助廠商降低原料成本，提高競爭力。該專欄將提供有關化學原料生產技術、設備投資、市場分析等方面的資訊，並邀請專家學者進行深入探討。目前該專欄已出版多期，受到廣大廠商的歡迎。

兩新設備定下月開工

【本報訊】某大型工業廠房，定於下月開工。該廠房將安裝兩套先進設備，預計將顯著提高生產效率和產品質量。廠方表示，這兩套設備均為目前國際領先型號，將為廠家的生產帶來革命性的變化。

決全面開發工業用地

【本報訊】政府決定全面開發工業用地，以促進工業發展和就業。相關部門將加強對工業用地的規劃和管理，確保土地資源的合理利用。此舉將有助於吸引更多投資，推動工業結構的調整和升級。

創造資料處理的奇蹟！



可協助您提高資料處理的準確性和效率，是您辦公室中不可或缺的利器。本系列設備採用最先進技術，操作簡便，維護方便，是您提高生產力的最佳選擇。無論是繁瑣的數據處理還是大量的文件打印，都能為您提供完美的解決方案。

柯達（遠東）有限公司台北分公司
 地址：台北市中正路一五五號
 電話：(02) 2311-1111
 傳真：(02) 2311-1111



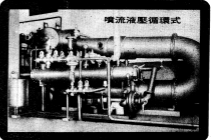
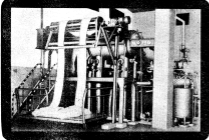
東正染色機械

染整界人士交相稱讚的東正染色機械：

CIRCULAR

最優良
 高溫高壓匹染機

- 單缸匹染色：由於採用 100% 以上的有機玻璃內面，使染液循環均勻，染色力強，不損布質，且可任意調整染缸溫度，因此，品質優良。
- 雙缸匹染色：特殊的雙缸循環構造，加上內部的第一層面，能增加布匹的染色深度，使布匹染色的均勻，但同時又能減少布匹的損傷。
- 單缸深染色：由於採用一些特殊的設計，所以能產生極佳的染液，使布匹在染缸內的運動時間更長，使布匹染色的深度更佳。



噴流液壓循環式

東正染色機械股份有限公司
 TUNG CHENG DYE-STUFF MACHINE CO., LTD.
 廠址：中華民國台灣桃園縣龍崗山街萬壽路1段555-1號
 電話：(03) 2311-1111
 TEL: 206069 (台北)

經銷部專科號碼：3131號

日本東正染色機械株式會社
 總機：03-3411-1111
 營業部：03-3411-1111
 營業部：03-3411-1111
 營業部：03-3411-1111