

國語日報

胡適

財團法人國語日報社發行
董事長兼社長/蔣竹君

社址/10078臺北市中正區福州街2號
網址http://www.mdnkids.com

訂報 (02)2341-2448
總機 (02)2392-1133

U18亞青賽 我明爭冠 2版
中華隊力克日本甲子園明星球隊
鎖螺絲有訣竅 4版
與鎖面垂直 成功率較高
向開學恐懼症說不 12版
桌前靜坐多讀書 生活流程上正軌

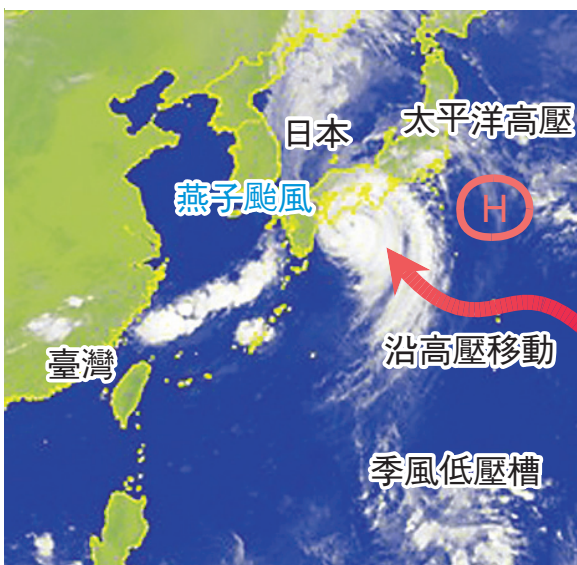
送報到山巔
報紙讓我看見更大的世界

http://donate.mdnkids.com/
衛部教字第1061364215號

今日特價 10元

首波鋒面報到 全臺週末變天

太平洋颱風生成環境示意圖



資料來源/中央氣象局
整理/吳啟綜 製圖/林培舜

沈育如/臺北報導
根據中央氣象局預報顯示，今年入秋首波鋒面今天凌晨報到，將影響今、明兩天天氣，由於北風增強，降雨機率提高，因此，氣溫隨之下降，預計降溫攝氏三四度；此外，目前菲律賓附近有一個低壓系統，如果形成熱帶性低氣壓，最快明天將到達巴士海峽附近，對臺灣天氣造成影響，以下週一到週三影響最大。

中央氣象局預報員朱美霖表示，受到降雨影響，今天全臺各地氣溫都會下降，與昨天相比，約下降攝氏三四度，明天除了中部氣溫達攝氏三十二度之外，其他地區是二十九度到三十度之間。另外，朱美霖表示，目前關島附近有一個熱帶擾動，不過，下週才會接近臺灣。

有關於今年颱風的生成個數，到昨天為止，西北太平洋共有二十一個颱風，比往年同時期平均十三點四個還多，不過，其中只有一個瑪莉亞颱風侵襲臺灣，兩個熱帶性低氣壓登陸臺灣，多數颱風都往日本、南韓、中國等國家移動。

氣象局預報中心主任呂國臣表示，今年颱風生成環境，由於季風潮活躍，季風低壓槽比較強，因此，颱風生成個數比往年多，而七八月的太平洋高壓位置相對偏北，颱風路徑會沿著太平洋高壓南緣移動，也使得通常往臺灣方向靠近的颱風，轉往日本、南韓、中國等國家移動。

至於季風低壓槽為何偏強？太平洋高壓為何偏弱？氣象局表示，原因為是否與全球暖化或聖嬰現象等有關，目前仍無法定論。

另外，氣象局表示，秋季期間，太平洋高壓的位置會南移至臺灣附近，如果有颱風生成，侵襲臺灣的機率會比夏季期間更高，不過，仍然要看當時整體環境而定。

北海道強震 電力恢復 新千歲機場重啟



▲北海道受強震襲擊，導致境內電力全斷，新千歲機場關閉，數千名旅客受困其中。昨天電力陸續恢復，新千歲機場也重啟部分國內航線。圖為旅客排隊搭機的情形。圖/美聯社

吳啟綜 / 綜合報導

日本北海道前天凌晨發生芮氏規模六點七強震，最大震度達七級，目前已知至少十六人死亡、二十六人失聯。日本政府將這起強震取名為「平成三十年北海道膽振東部地震」，北海道新千歲機場因地震停電封閉，昨天恢復供電後，重啟部分國內線航班起降，預計今天可望恢復大多數國內線和國際線航班起降。

日本放送協會(NHK)報導，北海道發生強震後，全境約兩百九十五萬戶停電，造成鐵路、地鐵、機場等交通停駛或關閉，是北海道前所未有的狀況，主要是因為北海道規模最大的苦東厚真火力發電廠停機，導致電力供需失衡，其他火力發電廠也停機。

我國交通部觀光局表示，目前在日本關西受到燕子颱風影響的臺灣旅行團，有二、十四團，共七百四十二人；受北海道地震影響延後返臺的旅行團，有二十三團，共七百一十二人。駐日代表謝長廷昨天也從東京搭機前往北海道，協助滯留在北海道的臺灣旅客和僑胞。