

謝謝您讓我學會.....

2018 第六屆關愛親長 我有話/畫要說 圖文徵選

2018 3/1 截止

國語日報網站 中學生報網站

今日特價 10元

9 771681 708707

國語日報

胡適

電子書閱讀時間躍升 2版
 讀墨平臺 去年破兩千萬分鐘

指甲透露健康狀況 4版
 易折斷或剝落 恐營養不良

好Young兒少樹典範 16版
 阿里山學生獲獎 期許幫助更多人

財團法人國語日報社發行
 代理董事長兼社長/蔣竹君

社址/10078臺北市中正區福州街2號
 網址http://www.mdnkids.com

訂報 (02)2341-2448
 總機 (02)2392-1133

新生註冊率連2年不到80% 公立大學恐減招

沈育如 / 臺北報導

行政院通過《私立大專校院轉型及退場條例》，已送立法院審查，但其中以新生註冊率與學校人數，作為評估列入專案輔導學校的指標，外界認為不合理。立委柯志恩昨天舉行公聽會，有私立校長認為，輔導學校指標還要考量學校的地理位置、辦學績效，否則未來十年，臺灣私立校會倒閉三分之一；辦學不佳的公立學校，也要評估退場。

教育部次長姚立德在公聽會指出，公立學校招生名額核定，比私校嚴格，私校連兩年新生註冊率不到七成，就要減招，公立學校則是連續兩年不到八成。為了讓學生有機會念公立學校，不會貿然讓公立學校退場，但教育部有規畫藍圖，當私校招生人數降到一定程度，就會開始進行。

教育部擬定《私校轉型及退場條例》草案，規定私校學生數未達三千人，且連續兩年新生註冊率未達六成，或有財務明顯惡化、積欠教師薪資三個月以上等，會被列為「專案輔導學校」名單。

政府將進行輔導並限期改善，要是無法完成改善，就必須停止招生，並在三年內轉型或退場。龍華科技大學校長葛自祥表示，許多辦學小而美的學校，新生

註冊率與學校規模可能無法達標，教育部制定的標準，也應考量學校的地理位置、辦學績效等；民國九十八年到一百零六年，公立學校招生從五萬八千多人增加到六萬多人，反觀私校卻從十六萬人減少到十三萬人，建議教育部檢討公立學校轉型退場，否則十年內，私校將倒閉三分之二。

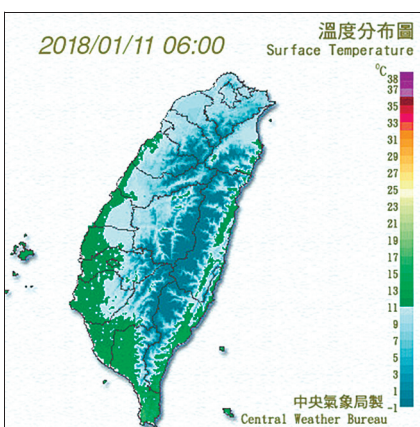
寒流持續發威 淡水 7.5°C 再創最低溫

李琦璋 / 臺北報導

寒流持續發威，加上輻射冷卻影響，昨天清晨全臺氣溫偏低，淡水為攝氏七點五度，再度刷新入冬低溫紀錄，板橋和嘉義為八點六度和九點二度，臺北九點六度。

氣象局科技中心主任鄭明典說，昨天又有一波冷空氣到達，低溫還沒結束，今天起週六清晨都將出現十度以下低溫。這波寒流威力不小，鄭明典說，近幾年，臺北測站測得的低溫要達到寒流程度，並不常再出門，或改在室內運動。

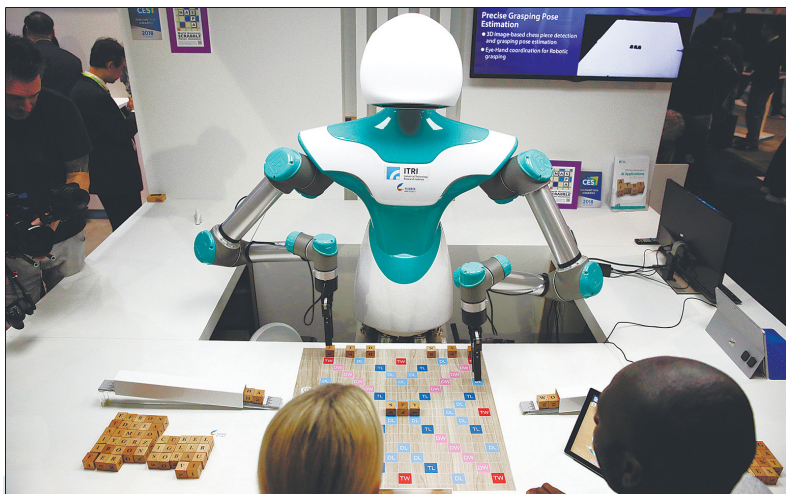
見，這次則達到標準。國民健康署提醒民眾，天寒地凍時要做好保暖，「三高」民眾應增添衣服，外出要多戴帽子、口罩等；長者、有抽菸或肥胖者，要因應氣溫驟變；習慣早晨運動的民眾，最好等太陽出來，氣溫回升，再出門。



▲寒流發威，全臺凍成「藍番薯」，昨天清晨各地出現攝氏十度以下低溫。 圖片提供/氣象局

寒流 Keyword

氣象局氣象預報中心的寒流定義，是以臺北市的日最低溫作為認定標準，日低溫為攝氏十二度到十四度，影響的天氣系統稱為「大陸冷氣團」；日低溫為十度到十二度時，稱為「強烈大陸冷氣團」；溫度低於十度以下時，則達「寒流」等級。(李琦璋)



電子展 機器人玩拼字 美國規模最大的消費性電子展CES九日到十二日在美國拉斯維加斯舉辦，會中安排5G通訊座談會，強調因應傳輸資料量大且傳輸速度快的新興網路生態，穩定的5G通訊成必要的基礎建設。今年五大產品觀察重點，分別為平板電腦、超薄輕筆電、網路電視加3D影片、物聯網汽車及App。圖為在拉斯維加斯參展的機器人，和參觀者進行拼字比賽。 美聯社