



# 國語日報

櫻花蝦小巧又可愛  
最長僅四到五公分 6版

職校生速成鹹蛋黃  
臺灣國際科展奪冠 15版

北市士林國小120歲  
學童辦音樂會暖壽 16版

財團法人國語日報社發行  
董事長/林昭賢 社長/張學喜

社址/10078臺北市中正區福州街2號  
網址http://www.mdnkids.com

訂報專線 (02)2341-2448  
漏送投訴 (02)2321-6765

# 會考英聽從寬認定 教部擬六方案補救

劉偉瑩 / 臺北報導

為彌補會考英聽發生提前收卷的疏失，教育部昨天擬定補救方案，從寬認定，以考生答案卡為基準。經檢視，六十四人把答案寫在題本上，而答案卡沒寫，就幫忙代謄，答對即給分；十五人部分答案卡與題本空白，酌情給予三分之一分數，共七十九人可因此受惠。另有六人題本和准考證無法配對，

英聽不給分，以閱讀測驗作為英語成績。教育部國教署副署長黃子騰表示，共檢視三千六百多份試卷，需要代謄答案的僅六十四人，並依答案是否正確給分，不算加空白的十五人，教育部考量若多給三四分鐘，可能用「猜」的猜對，所以酌情「加分」三分之一，屆時入學時，這十五人採外加方式處理。

### 會考英聽補救方案

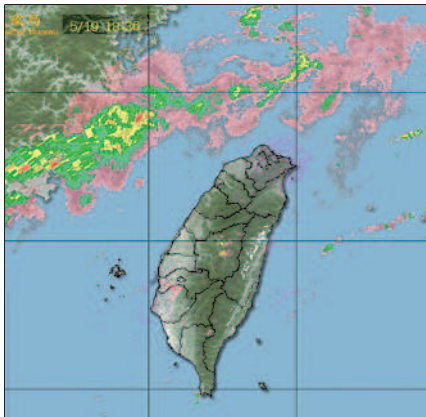
作答樣態	處理方式
題本答對、答案卡錯	申訴者專案處理
題本答錯、答案卡對	給分
題本與答案卡都對	給分
題本與答案卡都錯	不給分
全部題本與答案卡都空白	不給分
部分答案卡和試題本為空白	給三分之一分數

資料來源 / 教育部 整理 / 劉偉瑩 製表 / 謝錦梅

## 緬甸談難民

緬甸宣傳部長葉圖(右)十八日在仰光和平中心，與外交官面議後，向記者表示，緬甸官方關心海上數以千計的羅興亞穆斯林和難民。但緬甸政府強調，打擊人蛇應由區域夥伴一起參與，並表示會出席二十九日在泰國舉辦的區域會議，共商如何應對緬甸和孟加拉難民危機。

美聯社



▲雷達回波圖顯示，臺灣北方有一道厚厚的梅雨雲層。  
圖片提供 / 中央氣象局

## 梅雨季鋒面到 中部以北今起下大雨

王詣筑 / 臺北報導

今天下午，中部以北可能出現瞬間大雷雨，低窪地區恐豪雨成災。受鋒面影響，中部以北今天白天起可能下漸南移。中央氣象局預報員顏增璽說，由於鋒面結構完整，加上西南風帶來暖溼水氣，全臺都有明顯雨勢。這波鋒面預計影響到下週二。

較明顯，還會打雷。隨著鋒面南移，二十四日起換成南部下雨。顏增璽提醒民眾，注意瞬間大雷雨和強陣風，低窪地區須嚴防淹水。

中央氣象局氣象預報主任鄭明典在臉書上指出，五月十六日到二十日應是「入梅」的日子，因此，今天可能就是梅雨開始的日子。但顏增璽說，「入梅日」日期應該是等梅雨季結束，根據累積降雨量判定比較恰當。

六名無法比對題本和答案卡，只能以閱讀測驗分數計算英語科分數。申訴最晚到明天，教育部專案處理。

教育部諮詢專線：(02) 77367446、(02) 77367483 / 0800-012580。

### 我的超級英雄 伊起傳愛偏鄉

兒童創意繪畫比賽

你心目中的超級英雄是英勇的消防隊員？還是超man的鋼鐵人？或是最親愛的爸爸媽媽呢？一起畫出心中獨一無二的超級英雄吧！！

每繳回一件作品，主辦單位捐款3元予「伊甸基金會」，支持偏鄉小朋友多元發展

主辦單位：台灣人壽、愛智教育基金會、公益夥伴：伊甸基金會

收件時間：即日起至2015年6月18日(郵戳為憑)

比賽分組：
 

- 天使組：啟智學校國小學童 幼幼組：幼稚園小班至大班學生
- 低年級組：一~三年級學生 高年級組：四~六年級學生

參加方式：自行使用8開圖畫紙創作，或至「台灣人壽」官網下載參賽圖畫紙，列印放大至A3或8開(約39x27cm)尺寸。寄至：國語日報社「台灣人壽兒童創意繪畫比賽小組」收(台北市福州街2號 國語日報社)

詳細辦法請上網 www.twlife.com.tw 或洽 0800-099-850