

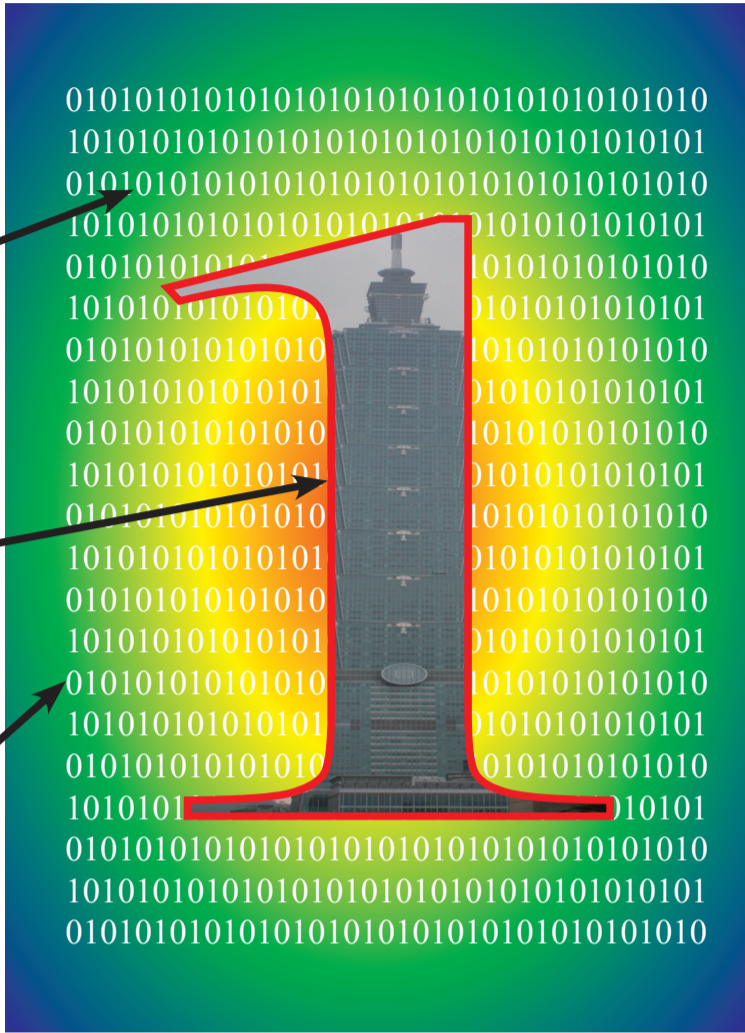
試題編號: 19100-106203

說明樣式(考生用)

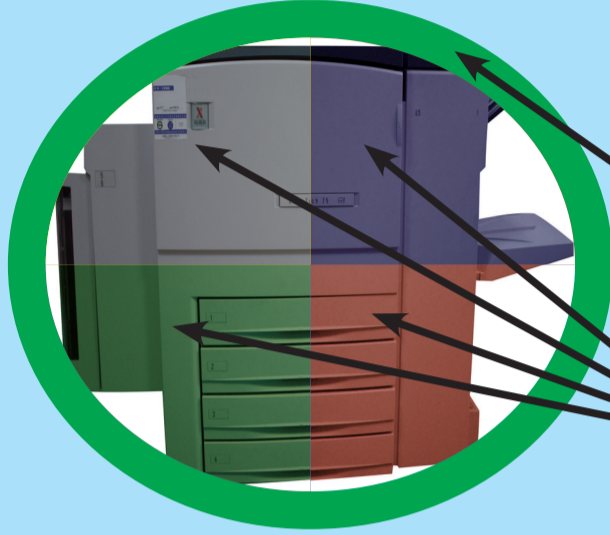
字體: Times New Roman
字體大小: 13 pt
字框起始位置:
(X, Y) = (5, 7.5 mm)
字框大小: 85 * 115 mm
文字為: 0與1(上下左右不可重複,如圖所示)
文字顏色: 白色

字體: Times New Roman
大小: 60 * 80 mm
字框寬度: 1mm
顏色為M100Y100
入圖: image002, 圖像以填滿圖框為原則

滿版底框
放射性漸層(平均由中心向外)
1. M100Y100
2. Y100
3. C100Y100
4. C100M100
需均勻的分布於框內(含出血)



雙色數位印刷



勞動部勞動力發展署技能檢定中心
Skill Evaluation Center
Workforce Development Agency
Ministry of Labor

底色為C30

每一個字都做線性漸層(平均從左至右):
1. M100Y100
2. Y100
3. C100Y100
4. C100M100
已附有"書名"檔案(上色與置入適當位置即可)

中空橢圓, 大小: 80 * 70 mm, 寬度為5mm, 顏色為C100Y100

內圓的圓分為四等份之1/4橢圓, 大小為35 * 30 mm(入圖後縮放比例為50%), 此圖需做特效, 以變更CMYK四色Channel(換色板之方式, 以左上之image001為主)來製作, 分別入圖後再整合為一張圖, 如圖所示

請自行輸入
自行設定字體集:
中文: 中黑體
英文: Times New Roman
文字大小: 12 pt
文字向右下做黑色陰影
文字顏色: C100M90
請根據描圖樣張抓準位置

****本作品需列印出裁切線與十字線, 提供評審之作品請於右下角簽名後繳回評分**

底色為Y50

字框起始位置:
(X, Y) = (5, 10 mm)
字框大小: 85 * 40 mm
字框邊界: 2 mm, YM100
字框形狀: 左斜線
文字位置請參考描圖檔
文字內容請參考檔案"流隸體文字"

中文字體: 標楷
英文字體:
Times New Roman
字體大小: 15 Pt
文字位置請參考描圖檔

字框起始位置:
(X, Y) = (15, 95 mm)
字框大小: 65 * 30 mm
黑色字框邊界: 0.5 mm
底色: C50
中文字體: 標楷
英文字體:
Times New Roman
字體大小: 12 Pt
文字位置請參考描圖檔

印前、印刷與印後的前輩們 一起藉由出版印刷數位化 共創我們出版印刷業的未來

數位印刷可以有三種詮釋:
一、Computer-to-Paper
二、Computer-to-Proof
三、Computer-to-Print

歡迎索取相關資訊
電話: (02) 2211-1234
傳真: (02) 2211-4321
<http://www.dp-promotion.com.tw>

在這0與1的數位世界裡 傳統印刷將如何與數位印刷和平相處 數位與類比能共存共榮

數位印刷機種類	輸出尺寸	輸出品質
碳粉式 數位印刷機	較受限制	接受度普通
噴墨式 數位印刷機	尺寸較大	接受度普通
電子油墨式 數位印刷機	較受限制	接受度高

文字位置請參考描圖檔
文字內容: 請參考檔案"綜藝體文字"

表格起始位置:
(X, Y) = (100, 35 mm)
表格大小: 83 * 53 mm
(行與列之大小請參考描圖檔)
字框底色:(請自行對應色彩)
C100 並刷淡為50%
M100 並刷淡為50%
C75M5Y100 並刷淡為50%
C40M80 並刷淡為80%
表格邊界: 0.5 mm
字體與大小:(請自行對應大小)
12 & 14 Pt 標楷

勞動部勞動力發展署
技能檢定中心
年度技術士技能檢定
印前製程乙級
應檢人員: 王大同

字框起始位置:
(X, Y) = (112.5, 95 mm)
字框大小: 60 * 30 mm
字框底色: C100M90Y10
並刷淡為30%
中文字體: 標楷
字體大小: 12 Pt
文字位置請參考描圖檔
黑色字框邊界: 0.5 mm

****本作品需列印出裁切線與十字線, 提供評審之作品請於右下角簽名後繳回評分**