

# 單機備援 Courier

當 Courier 的主機與備用機都無法使用時，啟動單機備援

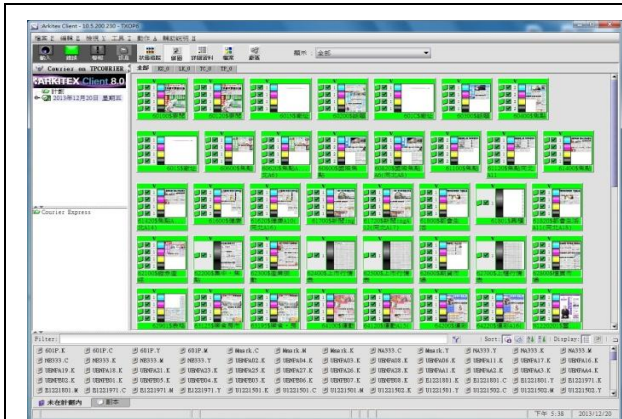
Courier 單機 → 開機後一律以 tpop 登入，無密碼

演練步驟：

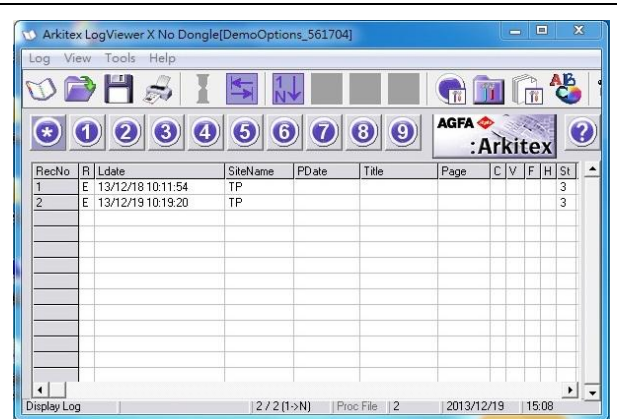
1. 暫停所有廠區的傳輸，並停止傳送端的 Move\_Print (TP4 和 Apogee)。



2. 關閉

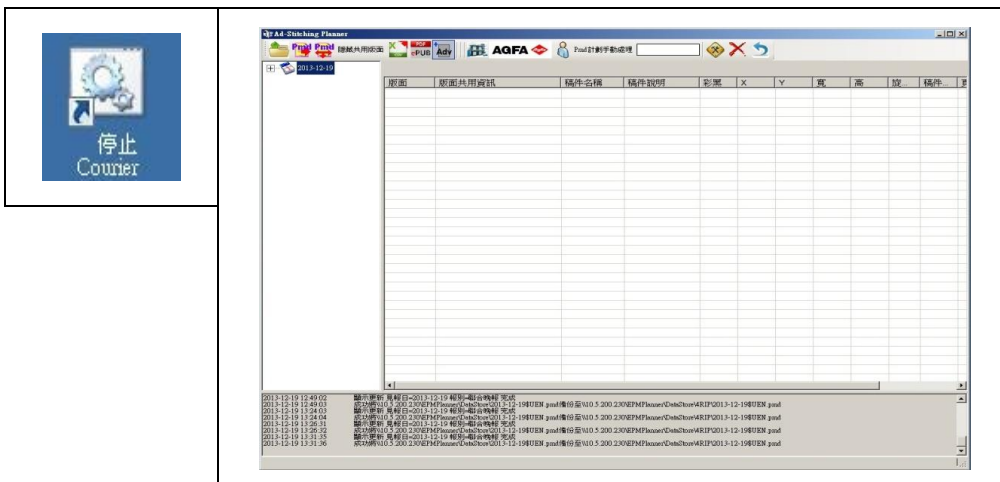


①所有連線中的瀏覽器



②Log Viewer


3. 演練時，停止 Courier 主機上的 Courier 服務及關閉 EPMPlanner 後，電腦關機



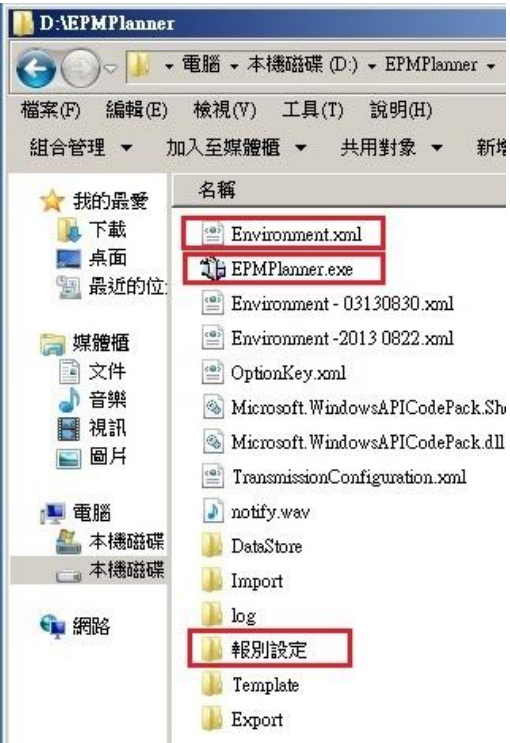
4. 只能拔 **Courier 1 號機** 的網路線及 Dongle(因單機環境與一號機相同)

5. 單機在 **電源關閉的情況下** 接上網路線及 Dongle

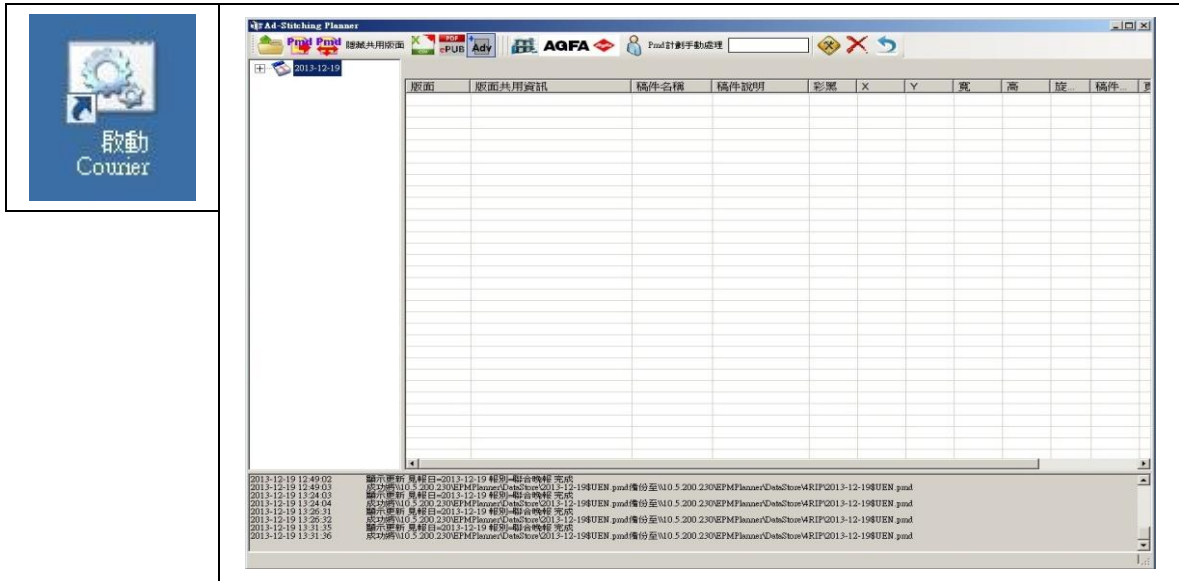
6. 單機開機後，ping 指令確認網路是否連線 (ping 廠內工作站)

	10.5.200.211 >>工作站一號機
	10.5.200.212 >>工作站二號機
	10.5.200.213 >>工作站三號機
	10.5.200.214 >>工作站四號機
	10.5.200.215 >>工作站五號機

7. 檢查 **D:/ EPMPanner** 內的 ①報別設定資料夾 資料是否為最新，否則更新  
②Enviroment.xml  
③EPMPanner

	<p><b>OptionKey.xml</b> 不可以覆蓋，每一機台都有其專屬 OptionKey，雖同名但內容不同，如將其覆蓋後將無法使用</p>
---	--

## 8. 啟動 Courier 服務與 EPMPPlanner



## 9. 啟動工作站 Client 連線、Remote Activity Monitor、Remote Engine、Log Viewer

